



- konštrukcia podľa EN 13709
- liate teleso so šikmým hrdlom
- sito z nehrdzavejúcej ocele

OBLASTI POUŽITIA

- rozvod vody
- vykurovacie systémy
- chladiace systémy
- potravinársky a chemický priemysel

VÝHODY POUŽITIA

- prevencia poškodenia ostatných armatúr v potrubí vplyvom možných nečistôt v pracovnom médiu
- jednoduchá montáž a údržba
- dlhá životnosť



TECHNICKÉ ÚDAJE

Pracovný rozsah : voda, para, plyn, ropné deriváty a ďalšie neagresívne médiá v teplotnom rozsahu -29 °C až +400 °C

Prípustné tlakovo-teplotné zaťaženie podľa EN 12516:

Nom. tlak	Materiál	Max. pracovný tlak (v baroch) v závislosti na teplote						
		100 °C	150 °C	200 °C	250 °C	300 °C	350 °C	400 °C
PN 40	GP240GH	37,1	35,2	33,3	30,4	27,6	25,7	23,8

Stavebná dĺžka: EN 558-1, rad 1

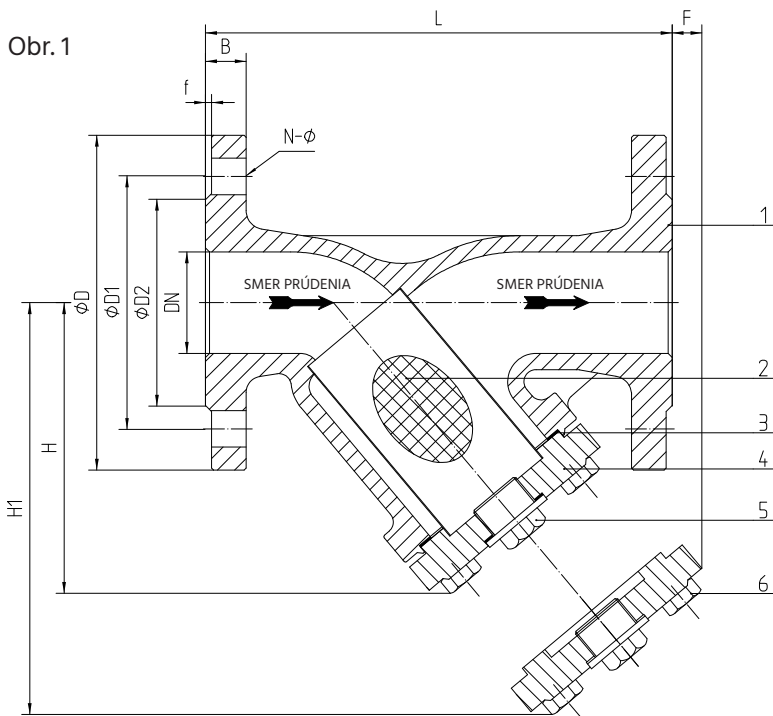
Príruby: EN 1092-1, B1 / DIN PN40

Filtre so šikmým hrdlom sú jednosmerné armatúry. Smer prúdenia pracovnej látky v potrubí musí súhlasiť so smerom šípky na telese filtra a hrdlo s vekom musí vždy smerovať nadol. Pre bezpečnú a účinnú prevádzku je nutné kontrolovať znečistenie sita a v prípade potreby vykonať jeho výmenu.

Skúšanie: každý filter sa skúša podľa normy EN 12266-1 a dodáva so sprievodnou dokumentáciou podľa EN 10204.

Certifikácia: PED 97/23/ES (PED 2014/68/EÚ)

KONŠTRUKCIA, MATERIÁLY A DÔLEŽITÉ ROZMERY



Tabuľka 1 Materiály hlavných častí

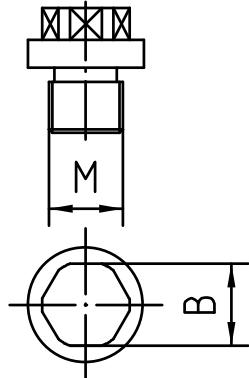
Pozícia	Názov časti	Materiál
1	Teleso	GP240GH ¹⁾
2	Sito	AISI304
3	Tesnenie veka	AISI304 + Grafit
4	Veko	C22.8 ¹⁾
5	Vypúšťacia zátka	C22.8
6	Skrutky	CS Gr. 8.8

¹⁾ S epoxidovým ochranným náterom 100-150 µm, RAL 5002

DÔLEŽITÉ ROZMERY (V MM)

DN	PN	L	D	D1	D2	B	f	N-Ø	H	H1	F	Veľkosť ôk sita (mm)
15	40	130	95	65	45	16	2	4x14	70	110	5	0,8
20		150	105	75	58	18	2	4x14	70	135	6	
25		160	115	85	68	18	2	4x14	105	160	17	
32		180	140	100	78	18	2	4x18	118	185	25	
40		200	150	110	88	18	3	4x18	135	215	40	
50		230	165	125	102	20	3	4x18	140	225	35	1,2
65		290	185	145	122	22	3	8x18	160	255	10	
80		310	200	160	138	24	3	8x18	190	290	22	
100		350	235	190	162	24	3	8x22	230	345	40	
125		400	270	220	188	26	3	8x26	260	400	50	
150	480	300	250	218	28	3	8x26	305	460	30	1,2	
200	600	375	320	285	34	3	12x30	385	585	60		
250	730	450	385	345	38	3	12x33	540	850	190		
300	850	515	450	410	42	4	16x33	615	970	230		

Obr. 2 - Vypúšťacia zátka



Tabuľka 2 Rozmery vypúšťacej zátky (mm)

DN	M	B
15 - 20	M10 × 1,5	12
25 - 32	M16 × 1,5	16
40 - 80	M27 × 1,5	26
100 - 250	M33 × 2	34
300	M48 × 2	50

Údaje uvedené v katalógu sú informatívne a dodávateľ si vyhradzuje právo na technické zmeny.