



- jednoduchý a kompaktný dizajn
- plný prietok
- liate teleso a veko, pogumovaná guľa
- samočinné ovládanie

#### OBLASTI POUŽITIA

- vodovodné alebo kanalizačné siete
- priemyselné rozvody chemicky inertných kvapalín



#### VÝHODY POUŽITIA

- zamedzenie spätného toku pracovnej látky v potrubí
- samočistiaca funkcia (pogumovaná guľa a hladký vnútorný povrch ventilu bráni usadzovaniu nečistôt)
- inštalácia v horizontálnom alebo vertikálnom potrubí
- tichý chod
- nízka tlaková strata
- jednoduchá montáž a údržba
- dlhá životnosť

#### TECHNICKÉ ÚDAJE

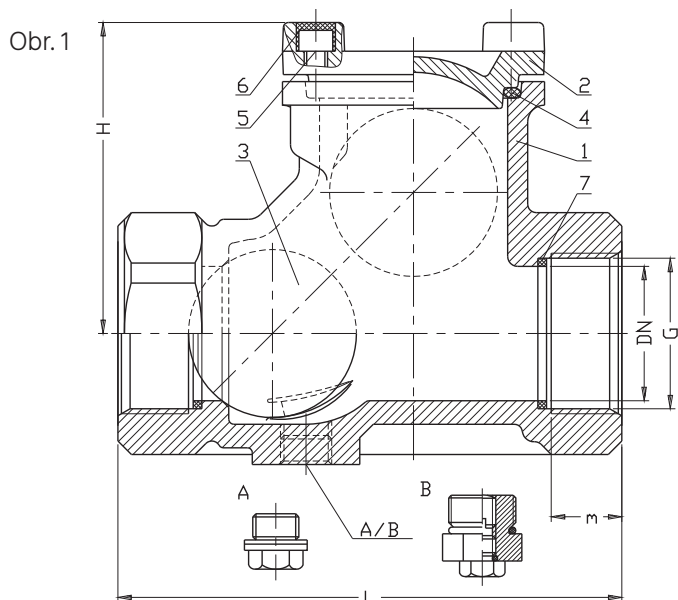
Pracovný rozsah: voda, splašková voda a ďalšie neagresívne kvapaliny v teplotnom rozsahu -10 °C do +70 °C, pracovný tlak max. 1,6 MPa

Stavebná dĺžka: podľa výrobcu

Pripojenie do potrubia: závitové podľa EN 10226-1

Skúšanie: každý ventil sa skúša podľa normy EN 12266 a dodáva so sprievodnou dokumentáciou podľa EN 10204

#### KONŠTRUKCIA A KONŠTRUKČNÉ MATERIÁLY



Tabuľka 1 Materiály hlavných častí

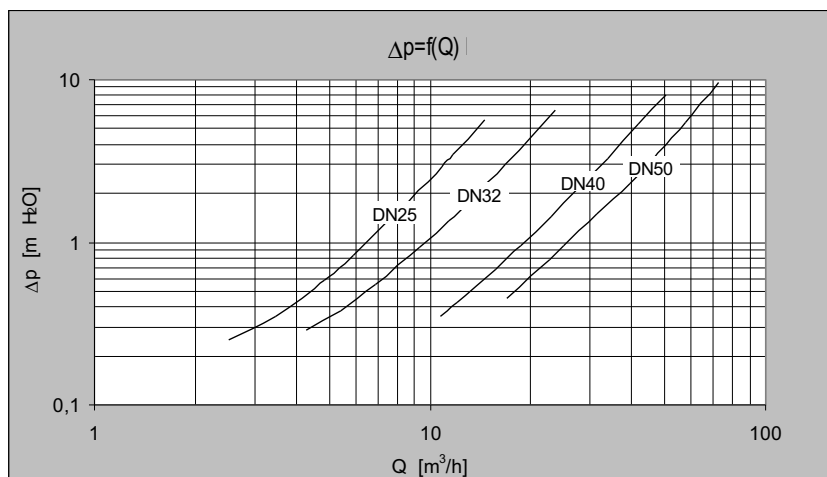
Poz.	Názov časti	Materiál
1	Teleso	Tvárna liatina EN GJS-400-15 <sup>1)</sup>
2	Veko	Tvárna liatina EN GJS-400-15 <sup>1)</sup>
3	Guľa	Tvárna liatina EN GJS-400-15 + vulkaniz. NBR
4	Tesnenie veka	NBR
5	Skrutka	Ocel Fe/Zn5 EN ISO 4762
6	Zátka skrutky	Vosk

<sup>1)</sup> s ochranným epoxidovým náterom min. 250 µm, podľa EN 14091

## DÔLEŽITÉ ROZMERY (V MM)

DN	G	L	m	H	váha (kg)
25	1"	120	18	75	1,7
32	5/4"	140	18	75	2,2
40	6/4"	150	20	89	3,1
50	2"	220	35	113	5

## TLAKOVÁ STRATA

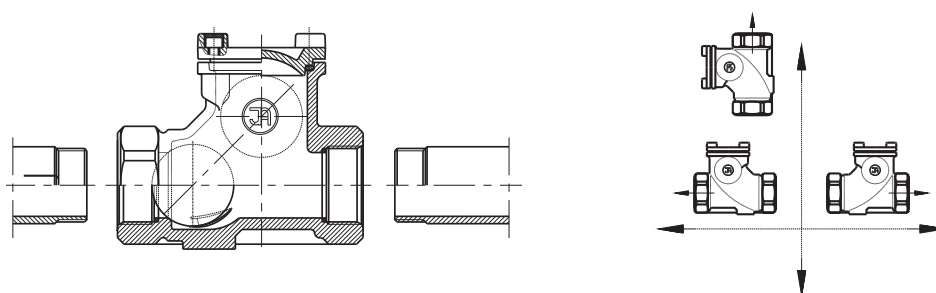


## ĎALŠIE MOŽNOSTI

- spojovacie skrutky z nehrdzavejúcej ocele
- s vypúšťací zátkou
- s vypúšťací zátkou a odvetraním
- odľahčená guľa (z hliníkovej zliatiny)
- EPDM tesnenie + guľa a vulkaniz. EPDM (teplotný rozsah -10 °C do +120 °C)

## INŠTALÁCIA

Obr. 2



Údaje v katalógovom liste majú informatívny charakter a výrobca si vyhradzuje právo na technické zmeny.