



- liate teleso a veko
- navarené tesniace plochy na telese a disku
- plný prietok
- samočinné ovládanie

OBLASTI POUŽITIA

- rozvody studenej a teplej vody
- chemické a petrochemické prevádzky

VÝHODY POUŽITIA

- nízka tlaková strata
- jednoduchá montáž a údržba
- dlhá životnosť



TECHNICKÉ ÚDAJE

Pracovný rozsah : voda, para, plyn a iné neagresívne médiá v teplotnom rozsahu -29 °C až +400 °C

Konštrukčné materiály: uhlíková oceľ (viac v tabuľke Materiály hlavných častí)

Prípustné tlakovo-teplotné zaťaženie: podľa EN 12516-1:2014

Stavebná dĺžka: DN 40 až DN 100 podľa EN 588-1, rad 1
DN 125 až DN 500 ... podľa výrobcu

Príruby: EN 1092-1, B1

Spätná klapka zamedzuje spätnému prúdeniu pracovnej látky; nie je to uzatváracia armatúra. Ak sa vyžaduje tesnosť, je nutné do potrubia zaradiť armatúru uzatváraciu.

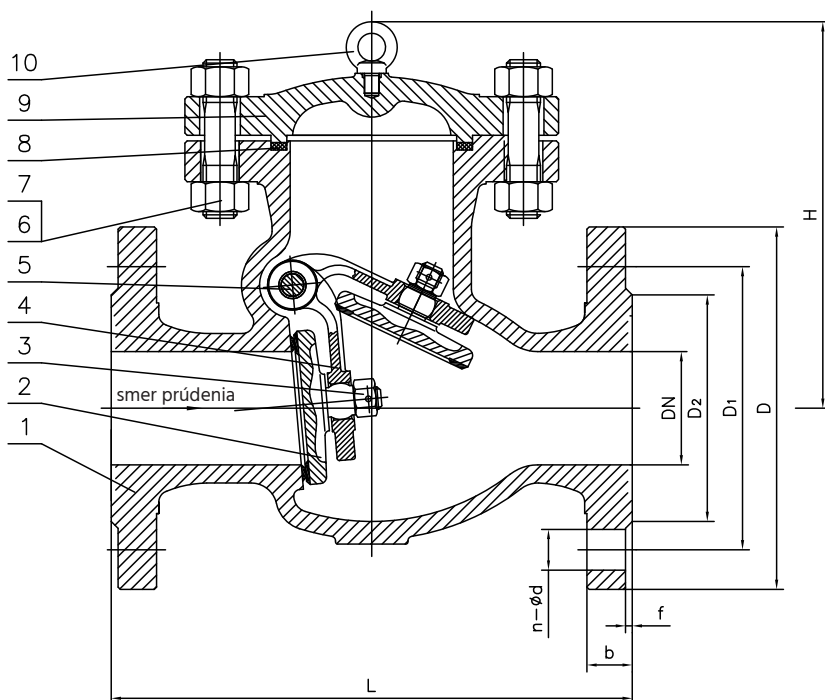
Spätná klapka môže byť inštalovaná do vodorovného alebo zvislého potrubia. Vo vodorovnom potrubí musí byť klapka vekom nahor; vo zvislej polohe je nutné, aby smer prúdenia bol v smere šípky na telese (klapka diskom hore).

Ďalšie možnosti: s protizávažím
s obtokom
s obtokom a protizávažím
antistatické prevedenie
iné typy náterov podľa požiadaviek zákazníka
dodávka vrátane protiprírub, spojovacieho materiálu a tesnenia

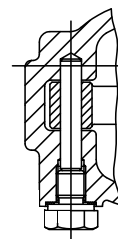
Skúšanie: každá spätná klapka sa skúša podľa normy EN 12266 a dodáva so sprievodnou dokumentáciou podľa EN 10204

Certifikácia: PED 97/23/ES (PED 2014/68/EÚ)

KONŠTRUKCIA, MATERIÁLY A DÔLEŽITÉ ROZMERY



Detail zakončenia čapu závesu



Tabuľka 1 Materiály hlavných častí

Pozícia	Názov časti	Materiál
1	Teleso ¹⁾	GP240GH+13Cr
2	Disk	GP240GH+13Cr
3	Matica disku	ASTM A194 2H
4	Záves disku	GP240GH
5	Čap závesu	ASTM A182 F6a
6	Skrutka veka	ASTM A193 B7
7	Matica veka	ASTM A194 2H
8	Tesnenie veka	Grafit+AISI304
9	Veko ¹⁾	GP240GH
10	Manipulačné oko	ASTM A194 2H

¹⁾ S epoxidovým náterom 100-150 µm, RAL 5002

DÔLEŽITÉ ROZMERY

Rozmery v mm										váha
DN	PN	D	D1	D2	b	f	n-ød	L	H	kg
40	40	150	110	88	18	3	4-ø18	200	129	12
50	40	165	125	102	20	3	4-ø18	230	152	14,5
65	40	185	145	122	22	3	4-ø18	290	178	21,5
80	40	200	160	138	24	3	8-ø18	310	185	29,5
100	40	235	190	162	24	3	8-ø22	350	210	39,5
125	16	250	210	188	22	3	8-ø18	400	265	50,5
150	16	285	240	212	22	3	8-ø22	460	285	70
200	16	340	295	268	24	3	12-ø22	500	332	103,5
250	16	405	355	320	26	3	12-ø26	600	395	157
300	16	460	410	378	28	4	12-ø26	700	420	212
350	16	520	470	438	30	4	16-ø26	800	460	339
400	16	580	525	490	32	4	16-ø30	900	522	447
450	16	640	585	550	34	4	20-ø30	1000	572	583
500	16	715	650	610	36	4	20-ø33	1100	622	812

Údaje uvedené v katalógovom liste sú informatívne a výrobca si vyhradzuje právo na technické zmeny.