

- podľa normy EN 1984
- liate teleso a veko
- priskrutkované veko
- stúpajúce vreteno s vonkajším závitom a strmeňom
- s jednodielnym pružným, pevným alebo deleným klinom
- ovládanie ručným kolesom

OBLASTI POUŽITIA

- elektrárne
- chemické závody
- rafinérie a petrochemické prevádzky

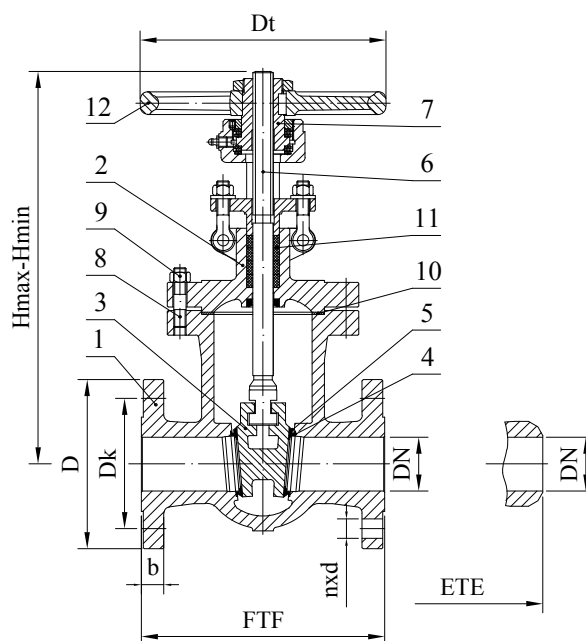


VÝHODY POUŽITIA

- dodržanie emisných noriem
- jednoduchá manipulácia a údržba
- dlhá životnosť

TECHNICKÉ ÚDAJE

Pracovné médiá:	voda, para, plyn, ropa a ropné deriváty a ďalšie neagresívne médiá v závislosti na konštrukčných materiáloch posúvača
Pracovný rozsah :	tlak až do 160 barov teplota až do 600 °C
Konštrukčné materiály:	uhlíková oceľ, tepelne odolné zliatiny alebo nerezavajúca oceľ (viac v tabuľke Zoznam materiálov)
Ďalšie možnosti:	predĺžené vreteno ukazovateľ polohy uzamykacie zariadenie nestúpajúce vreteno a pevný klin dotlačovaná upchávka s otvorom v kline (bezpečnosť pri pretlaku) s obtokom ovládanie elektrickým, hydraulickým alebo pneumatickým pohonom prírubby a konce pre zvar podľa GOST, DIN, ASME a iných noriem iné typy náterov podľa požadaviek zákazníka dodávka vrátane protiprírub, spojovacieho materiálu a tesnenia
Skúšanie:	každý posúvač sa skúša podľa normy EN 12266 a dodáva so sprievodnou dokumentáciou podľa EN 10204



ZOZNAM MATERIÁLOV

Pozícia	Časť	Skupina materiálov podľa EN 12516-1					
		3E0	4E0	5E0	6E0	11E0	14E0
		Použitie					
		až do 400 °C	až do 550 °C	až do 550 °C	až do 600 °C	-196 °C ÷ 600 °C	-196 °C ÷ 600 °C
1	Teleso ¹⁾	1.0619	1.5419	1.7357	1.7379	1.4308	1.4408
2	Veko ¹⁾	1.0619	1.5419	1.7357	1.7379	1.4308	1.4408
3	Klin ¹⁾	1.0619	1.5419	1.7357	1.7379	1.4308	1.4408
4	Tesniace plochy telesa	13 Cr	13 Cr (až do 450 °C) alebo Stellite			základný materiál alebo Stellite	
5	Tesniace plochy klínu	13 Cr	13 Cr (až do 450 °C) alebo Stellite			základný materiál alebo Stellite	
6	Vreteno	1.4021 / 1.4122			1.4301	1.4571	
7	Matice vretena	1.0715 / 1.7225			zliatina Cu		
8	Závrtné skrutky	A193 B7 / 1.7225		A193 B16 / 1.7709		A193 B8 / 1.4301	A193 B8M / 1.4401
9	Matice	A194 2H / 1.1191		A194 4 / 1.7709		A194 8 / 1.4301	A194 8M / 1.4401
10	Tesnenie veka	vystužený čistý grafit					
11	Upchávka	grafit s inhibítorom korózie					
12	Ručné koleso	ocel s epoxidovým náterom					

1) Iné materiály dostupné podľa EN noriem

NORMY

Uzatváracie posúvače podľa EN 1984	PN16 / PN25	PN40 / PN63 / PN100 / PN160
Stavebná dĺžka (FTF)	EN 558, rad 15	EN 558, rad 26 alebo podľa výrobcu
Príruby	EN 1092-1, Tip B1	
Stavebná dĺžka prívarovacích ventilov (ETE)	EN 12982, rad 15	EN 12982, rad 26 alebo podľa výrobcu
Prívarovacie konce	EN 12627	

GEN PN16 ROZMERY

DN		50	65	80	100	125	150	200	250	300	350	400	500	600
[mm]	FTF/ETE	250	270	280	300	325	350	400	450	500	550	600	700	800
	D	165	185	200	220	250	285	340	405	460	520	580	715	840
	Dk	125	145	160	180	210	240	295	355	410	470	525	650	770
	b	18	18	20	20	22	22	24	26	28	30	32	44	54
	nxd	4×18	⁽²⁾ ×18	8×18	8×18	8×18	8×22	12×22	12×26	12×26	16×26	16×30	20×33	20×36
	Hmax	455	515	555	664	757	945	1133	1318	1560	1720	1910	2325	2868 ⁽⁴⁾
	Hmin	385	431	459	544	622	765	903	1058	1250	1335	1481	1797	2223 ⁽⁴⁾
	Dt	250	250	250	250	315	315	400	500	500	500	630	730	500 ⁽³⁾
kg	FTF	28	37	48	50	79	85	134	245	330	580	590	1000	1650
	ETE	25	29	38	43	69	74	123	212	381	480	510	880	1400

GEN PN25 ROZMERY

DN		50	65	80	100	125	150	200	250	300	350	400	500	600
[mm]	FTF/ETE	250	270	280	300	325	350	400	450	500	550	600	700	800
	D	165	185	200	235	270	300	360	425	485	555	620	730	845
	Dk	125	145	160	190	220	250	310	370	430	490	550	660	770
	b	20	22	24	24	26	28	30	32	34	38	40	48	58
	nxd	4×18	8×18	8×18	8×22	8×26	8×26	12×26	12×30	16×30	16×33	16×36	20×36	20×39
	Hmax	455	515	555	664	757	945	1133	1318	1560	1720	1910	2325	2868 ⁽⁴⁾
	Hmin	385	431	459	544	622	765	903	1058	1250	1335	1481	1797	2223 ⁽⁴⁾
	Dt	250	250	250	250	315	400	400	500	500	500	630	730	500 ⁽³⁾
kg	FTF	29	37	49	68	84	130	193	300	445	580	670	1025	1700
	ETE	22	33	40	57	75	93	164	264	381	530	620	880	1400

GEN PN40 ROZMERY

DN		50	65	80	100	125	150	200	250	300	350	400	450	500	600
[mm]	FTF/ETE	250	290	310	350	400	450	550	650	750	850	950	914	1150	1350
	D	165	185	200	235	270	300	375	450	515	580	660	685	755	890
	Dk	125	145	160	190	220	250	320	285	450	510	585	610	670	795
	b	20	22	24	24	26	28	34	38	42	46	50	50	57	72
	nxd	4×18	8×18	8×18	8×22	8×26	8×26	12×30	12×33	16×33	16×38	16×39	20×39	20×42	20×48
	Hmax	470	520	571	671	775	915	1123	1430	1624	1747	1888	2160 ⁽⁴⁾	2275 ⁽⁴⁾	2738 ⁽⁴⁾
	Hmin	395	440	478	551	641	750	907	1125	1292	1372	1481	1690 ⁽⁴⁾	1764 ⁽⁴⁾	2123 ⁽⁴⁾
	Dt	250	250	250	250	400	400	500	500	500	630	730	400 ⁽³⁾	500 ⁽³⁾	630 ⁽³⁾
kg	FTF	34	53	49	77	146	167	267	410	555	860	1200	1420	1820	2200
	ETE	32	49	44	66	103	152	135	374	490	820	1095	1120	1486	1700

GEN PN63 ROZMERY

DN		50	65	80	100	125	150	200	250	300	350	400	450	500
[mm]	FTF/ETE	250	290	310	350	400	450	550	650	750	762	950	914	1150
	D	180	205	215	250	295	345	415	470	530	600	670	715	800
	Dk	135	160	170	200	240	280	345	400	460	525	585	630	705
	b	26	26	28	30	34	36	42	46	52	56	60	64	68
	nxd	4×22	8×22	8×22	8×26	8×30	8×33	12×36	12×36	16×36	16×39	16×42	20×42	20×48
	Hmax	455	520	557	631	773	889	1102	1459	1649	1742	1888 ⁽⁴⁾	2160 ⁽⁴⁾	2410 ⁽⁴⁾
	Hmin	385	440	465	520	630	726	875	1146	1307	1362	1481 ⁽⁴⁾	1690 ⁽⁴⁾	1900 ⁽⁴⁾
	Dt	250	250	250	315	400	500	500	630	630	630	500 ⁽³⁾	630 ⁽³⁾	630 ⁽³⁾
kg	FTF	42	53	68	83	152	197	319	643	940	880	1234	1480	2800
	ETE	40	49	61	67	120	166	282	563	813	720	110	1120	2685

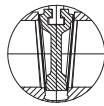
3) Ovládanie prevodom

4) Výška bez pohonu

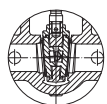
VOLITEĽNÉ PREVEDENIE



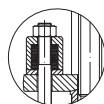
pružný klin



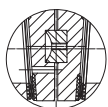
pevný klin



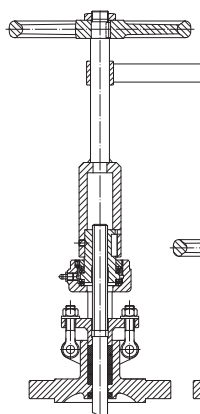
delený klin



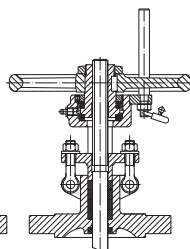
s dotlačovanou upchávkou (SLSB)



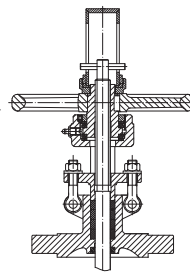
s otvorom v kline



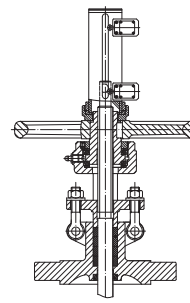
predĺžené vreteno



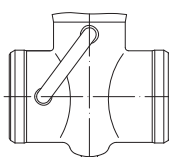
uzamykacie zariadenie



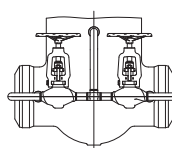
ukazovateľ polohy



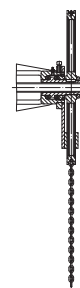
koncové spínače



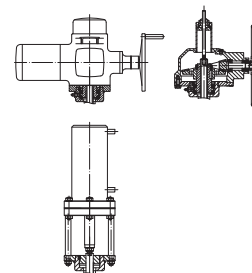
s vyrovnávacou rúrkou



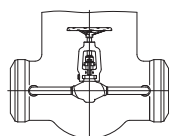
s vyrovnávacou rúrkou a obtokom



ovládanie reťazou



ovládanie elektrickým, pneumatickým alebo hydraulickým pohonom alebo prevodom



s obtokom

Údaje uvedené v katalógu sú informatívne a dodávateľ si vyhradzuje právo na technické zmeny.