



GUĽOVÉ KOHÚTY
BALL VALVES
KV-L PN16 / PN40 / PN63



OBSAH

CONTENT

KV-L6K / PN16 a KV-L6N / PN40, prírubové, dvojdielne KV-L6K / PN16 and KV-L6N / PN40, 2-PC, flanged type	3
KV-L7KF / PN16 a KV-L7NF / PN40, medziprírubové (wafer) KV-L7KF / PN16 and KV-L7NF / PN40, wafer type	11
KV-L30 / PN63 a KV-L31 / PN63, závitové/privarovací, trojdielne KV-L30 / PN63 and KV-L31 / PN63, 3-PC, with threaded/welding ends	19
KV-L3F / PN40, prírubové trojdielne KV-L3F / PN40, 3-PC, flanged type	23
Certifikáty Certificates	27

Údaje uvedené v katalógu sú informatívne a výrobca si vyhradzuje právo na technické zmeny.

The information given in the catalogue is informative and the manufacturer reserves the right to make technical changes.

V tomto katalógu nájdete guľové kohúty s telesom z liatej ocele, s teflónovými sedlami, plávajúcou guľou a ručným ovládaním pre použitie v potrubných systémoch pre spracovanie, úpravu a prepravu neabrazívnych kvapalných a plyných médií. Pre aplikácie v automatizovaných prevádzkach ponúkame guľové kohúty s pneumatickým ovládaním.

In this catalog you will find ball valves with a cast steel body, PTFE seats, floating ball and manual operating for use in piping systems for processing, treatment and transport of non-abrasive liquid or gaseous media. We offer ball valves with pneumatic control for applications in automated operations.

Certifikácia | Certification:



„TRADÍCIE, KOMPETENCIE A SPOĽAHLIVOSŤ SÚ NAŠIMI HLAVNÝMI HODNOTAMI. VĎAKA TOMU MÔŽETE NÁJSŤ NAŠE ARMATÚRY PO CELOM SVETE.“

„TRADITION, COMPETENCE AND RELIABILITY ARE OUR CORE VALUES. THIS ALLOWS YOU TO FIND OUR VALVES ALL OVER THE WORLD.“

Mgr. Dávid Harský
obchodní ředitel
Commercial Director



NÁŠ TÍM | OUR TEAM



MGR. DÁVID HARSKÝ

Obchodný riaditeľ

Sales Director

☎ +421 910 933 338

✉ David.Harsky@intermos.sk



BC. MARCELA ČADOVÁ

Obchodná manažérka

Sales Manager

☎ +420 775 876 383

✉ Marcela.Cadova@moraviasystems.cz



MIROSLAV HŘEBAČKA

Obchodní manažer

Sales Manager

☎ +420 602 453 149

✉ Miroslav.Hrebacka@moraviasystems.cz



MIROSLAV MAREŠ

Obchodní manažer

Sales Manager

☎ +420 724 218 177

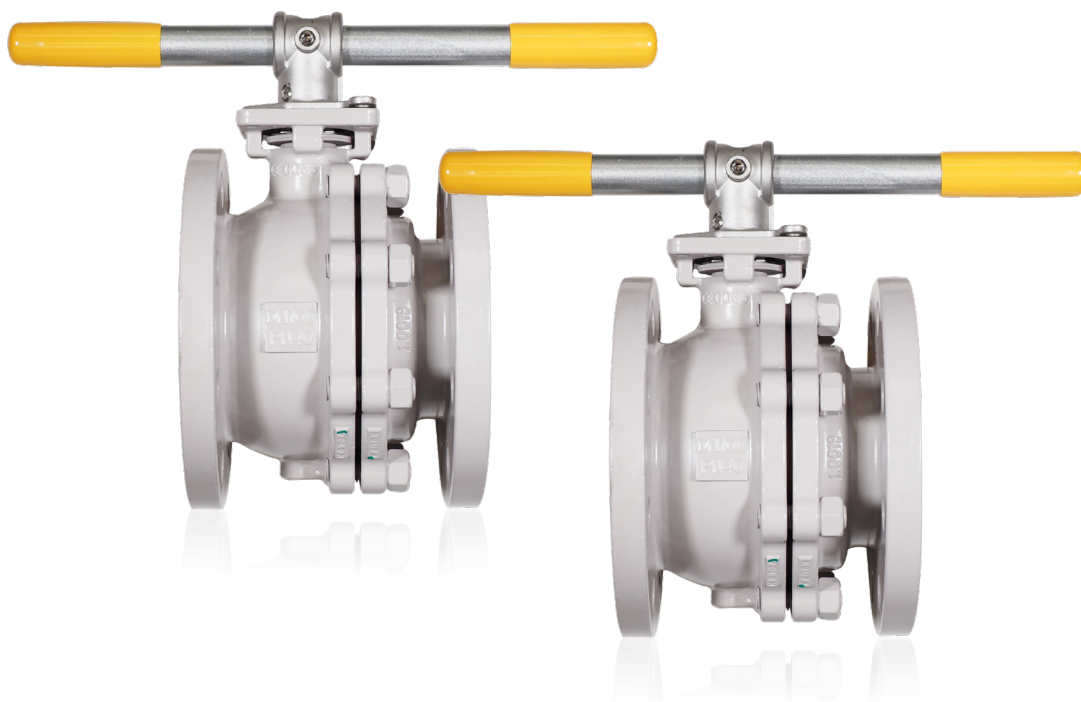
✉ Miroslav.Mares@moraviasystems.cz

Gul'ové kohúty prírubové s 2-dielnym telesom, plávajúcou gul'ou a plným prietokom

2-PC ball valves, flanged type, with floating ball and full bore

KV-L6N / PN40, DN15 ÷ DN100

KV-L6K / PN16, DN65 ÷ DN200



KONŠTRUKČNÉ VYHOTOVENIE:

- podľa EN12516-1
- plný prietok
- dvojdielne teleso, plávajúca guľa, sedlá z TFM 1600
- vrchná prírubá pre priamu montáž ovládania podľa ISO5211
- uzamykatel'né prevedenie
- prevedenie vretena zabraňuje jeho vystreleniu pri prípadnom pretlakovaní
- vyrovnávací otvor zabraňujúci koncentrácii tlaku v priestore medzi gul'ou a telesom
- požiar'na bezpečnosť podľa: API 607 5th 2005, ISO10497
- antistatické prevedenie (guľa - vreteno - teleso)
- stavebná dĺžka podľa EN558-1, rad 27 (DIN 3202 F4: DN15-DN100, DIN3202 F5: DN125-DN200)
- príruby podľa EN1092-1
- skúšané podľa EN12266-1 P10, P11, P12 tesnosť A (voda, vzduch)
- výroba odliatkov v súlade s technickým predpisom TÜV AD 2000-Merkblatt W0

CERTIFIKÁCIA:

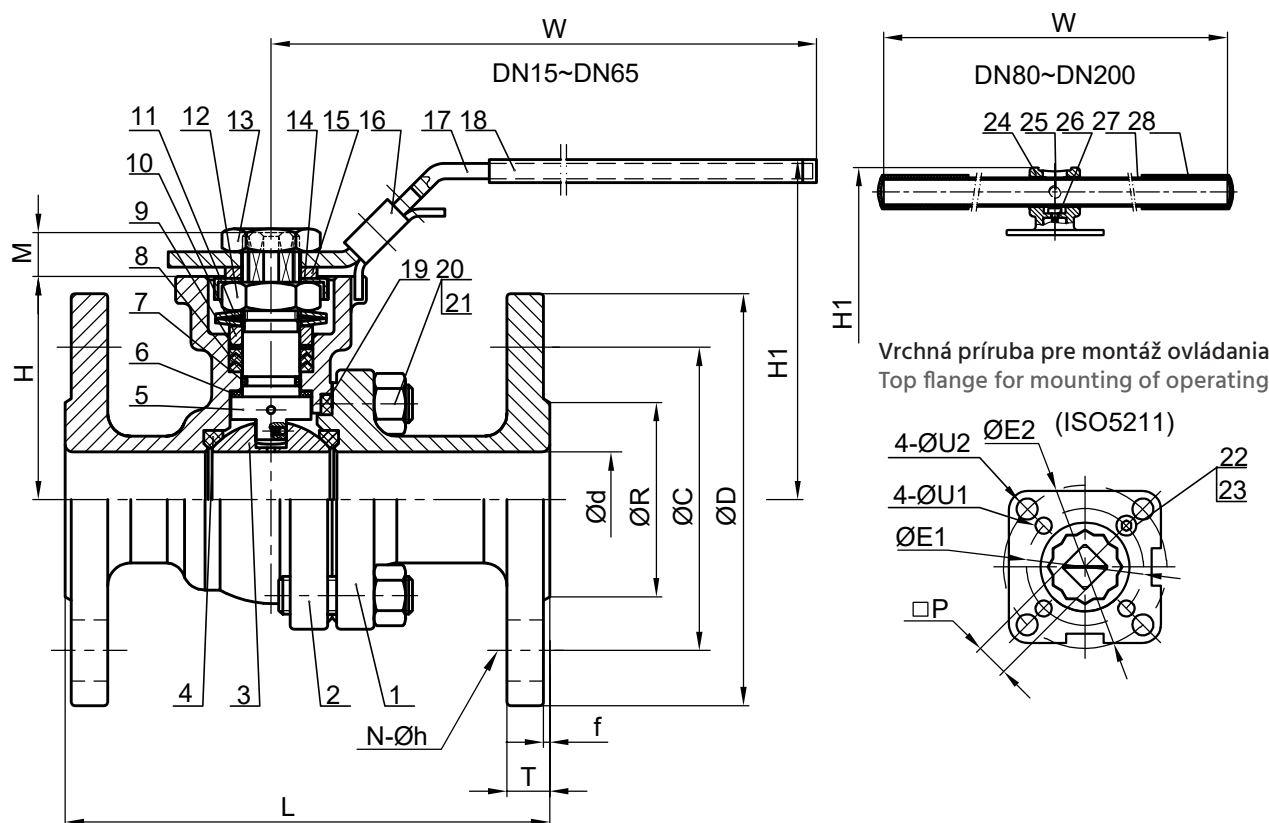
- PED 2014/68/EU
- NACE MR-0175
- TA-Luft/ISO15848-1

DESIGN:

- according to EN12516-1
- full bore
- 2-PC body, floating ball, TFM 1600 seats
- ISO5211 top flange for direct mounting of operating
- locking device
- spindle protected against firing in case of overpressure
- compensating hole preventing of concentration of pressure in the space between ball and body
- fire safe acc. to API 607 5th 2005, ISO10497
- antistatic (ball - spindle - body)
- face to face acc. to EN558-1, serie 27 (DIN 3202 F4: DN15-DN100, DIN3202 F5: DN125-DN200)
- flanges acc. to EN1092-1
- testing according to EN12266-1 P10, P11, P12 tightness A (water, air)
- production of castings in accordance with technical regulation TÜV AD 2000-Merkblatt W0

CERTIFICATION:

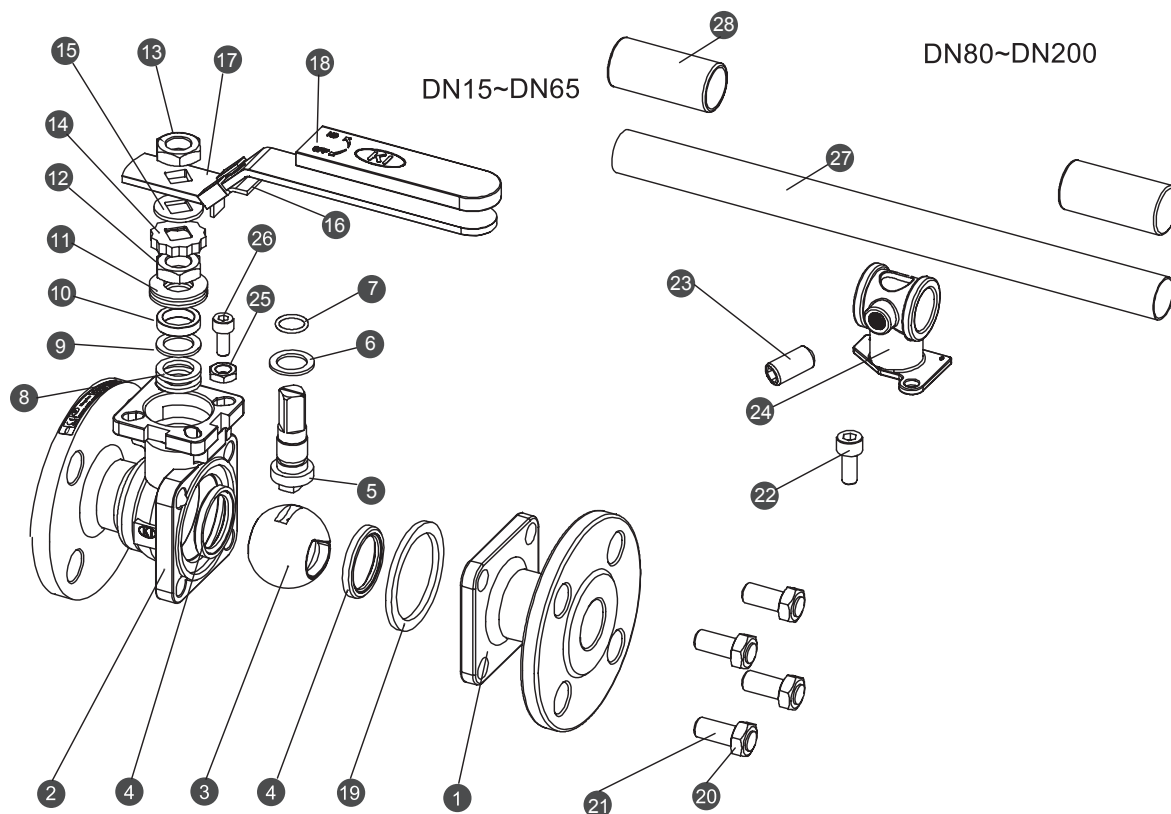
- PED 2014/68/EU
- NACE MR-0175
- TA-Luft/ISO15848-1



ZÁKLADNÉ ROZMERY A HMOTNOSŤ / GENERAL DIMENSIONS AND WEIGHT

Rozmery sú uvedené v mm.
Dimensions are in mm.

DN	PN	d	L	R	D	C	f	T	N	h	H	H1	W	P	M	E1	E2	U1	U2	ISO5211	kg
15		15	115	45	95	65	2	16	4	14	48	78	147	9	8	36	42	6	6	F03~F04	2,37
20		20	120	58	105	75	2	18	4	14	53	84	147	9	9	36	42	6	6	F03~F04	3,15
25	10/16	25	125	68	115	85	2	18	4	14	59	90	177	11	11	42	50	6	7	F04~F05	4,09
32	25/40	32	131	78	140	100	2	18	4	18	71	102	177	11	11	42	50	6	7	F04~F05	5,56
40		38	140	88	150	110	3	18	4	18	76	110	197	14	14	50	70	7	9	F05~F07	6,98
50		50	150	102	165	125	3	20	4	18	85	118	197	14	14	50	70	7	9	F05~F07	9,67
65	10/16	63,5	170	122	185	145	3	18	4	18	102	150	267	17	17	70	102	9	11	F07~F10	13,90
	25/40							22	8	18	107	155				70	102	9	11	F07~F10	14,60
80	10/16	76,0	180	138	200	160	3	20	8	18	112	176	300	17	17	70	102	9	11	F07~F10	18,10
	25/40							24	8	18	117	181				70	102	9	11	F07~F10	20,40
100	10/16	100	190	158	220	180	3	20	8	18	140	211	400	22	22	-	102		11	F10	25,30
	25/40			162	235	190		24	8	22										F10	29,50
125	10/16	125	325	188	250	210	3	22	8	18	183	263	600	27	27	125		14		F12	51,00
	25/40				270	220		26	8	26										F12	59,50
150	10/16	150	350	212	285	240	3	22	8	22	204	284	800	27	27	125		14		F12	72,50
	25/40			218	300	250		28	8	26										F12	84,50
200	16	200	400	268	340	295	3	24	8	22	253	334	800	27	27	125	140	14	18	F12	120,00
	40			285	375	320		34	12	30										F12	151,00



KONŠTRUKCIA A KONŠTRUKČNÉ MATERIÁLY / CONSTRUCTION AND MATERIALS

Poz. Pos.	Názov súčasti Component name	Materiál Material
1	Príruba telesa / Body flange	1.4408 1.0619
2	Teleso / Body	1.4408 1.0619
3	Guľa / Ball	CF8M/F316
4	Sedlá / Seats	TFM1600
5	Vreteno / Spindle	316 304
6	Axiálna klzná podložka / Axial sliding washer	PTFE
7	O-kružok / O-ring	FKM
8	Upchávkové tesnenie / Packing	Grafit
9	Vymedzovací kružok / Spacer ring	304
10	Upchávkové púzdro / Packing case	316
11	Tanierová pružina / Disc spring	301
12	Vretenová matica / Spindle nut	A194-8
13	Matica páky / Nut of lever	A194-8
14	Poistná podložka / Lock washer	304

15	Podložka páky / Washer	304
16	Uzamyk. zariadenie / Locking device (DN15~DN65)	304
17	Páka / Hand lever (DN15~DN65)	304
18	Kryt páky / Cover of lever (DN15~DN65)	VINYL
19	Tesnenie telesa / Body seal	316 Špirál.vinuté+Grafit / Spiral wound+Graphit
20	Matica / Nut	A2-70 8
21	Skrutky / Screws	A2-70 8.8
22	Skrutka dorazu / Stop screw	A2-70
23	Matica dorazu / Stop nut	A2-70
24	Adaptér páky / Adapter of lever (DN80~DN200)	CF8
25	Matica / Matice	A2-70
26	Skrutka / Screw	A2-70
27	Rúrka páky / Lever pipe (DN80~DN200)	A53+Zn
28	Kryt páky / Cover of lever (DN80~DN200)	Vinyl

PRIETOKOVÝ SÚČINITEĽ Cv, Kv / FLOW COEFFICIENT CV, KV

DN	Cv [US gal.mm-1]	Kv [m³.h-1]
15	18	15,57
20	36	31,14
25	48	41,52
32	93	80,45
40	165	142,73
50	207	179,06
65	450	389,25
80	780	674,70
100	1360	1176,40
125	1700	1470,50
150	2600	2249,00
200	4200	3633,00

ZÁVISLOST' OVLÁDACIEHO KRÚTIACEHO MOMENTU NA ROZDIELE TLAKOV ΔP

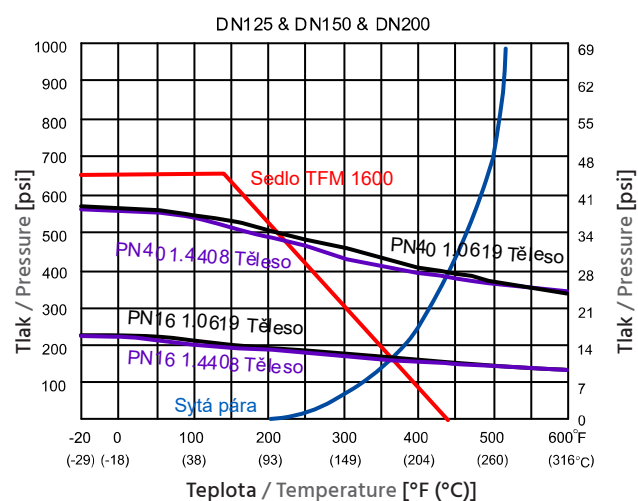
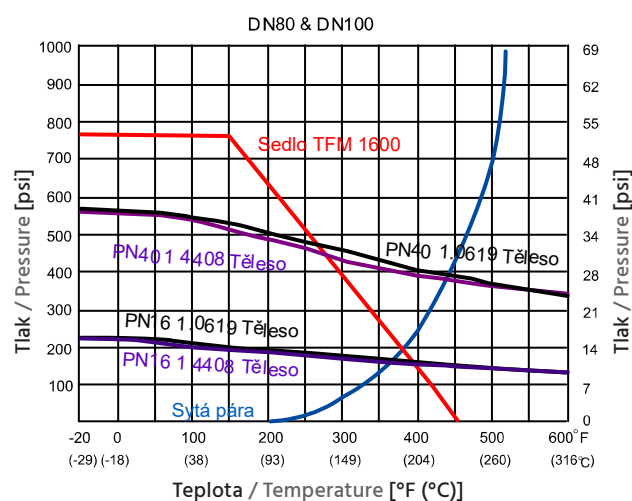
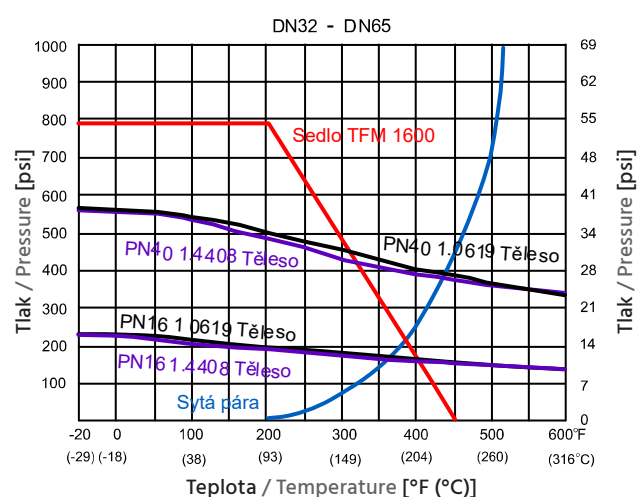
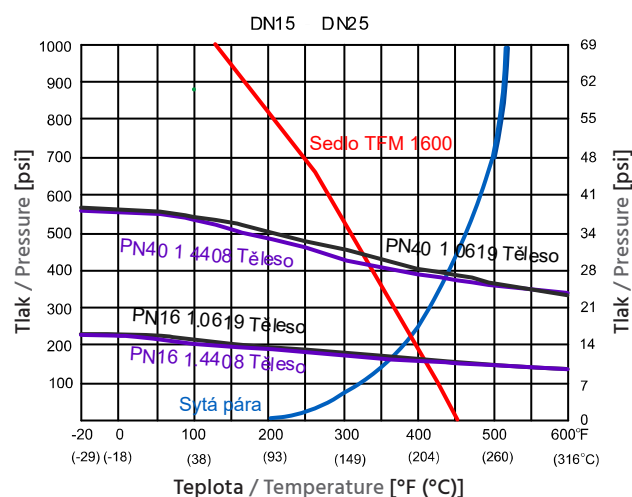
DEPENDENCE OF TORQUE ON PRESSURE DIFFERENCE ΔP

DN	ΔP_1		ΔP_2		ΔP_3		ΔP_4	
	5 bar	75 psi	10 bar	150 psi	16 bar	300 psi	40 bar	600 psi
	[Nm]	[lb _f -in]	[Nm]	[lb _f -in]	[Nm]	[lb _f -in]	[Nm]	[lb _f -in]
15	5	44	5	5	5	44	5	44
20	6	53	6	6	6	53	6	53
25	10	88	10	10	11	97	11	97
32	13	115	13	13	15	133	17	150
40	19	168	19	19	22	195	24	212
50	25	221	29	29	32	283	34	301
65	40	354	45	45	49	434	52	460
80	65	575	72	72	81	717	88	779
100	100	885	110	110	122	1080	132	1168
125	190	1681	210	210	245	2168	280	2478
150	280	2478	306	306	340	3009	510	4514
200	370	3274	430	430	487	4310	730	6461

Pre dimenzovanie pohonu je nutné počítať s bezpečnostným faktorom (odporúčaný min. 30 %).

For design of an actuator it is necessary to take into account the safety factor (recommended min. 30%).

TLAKO-TEPLOTNÁ ZÁVISLOST' / PRESSURE-TEMPERATURE DIAGRAM

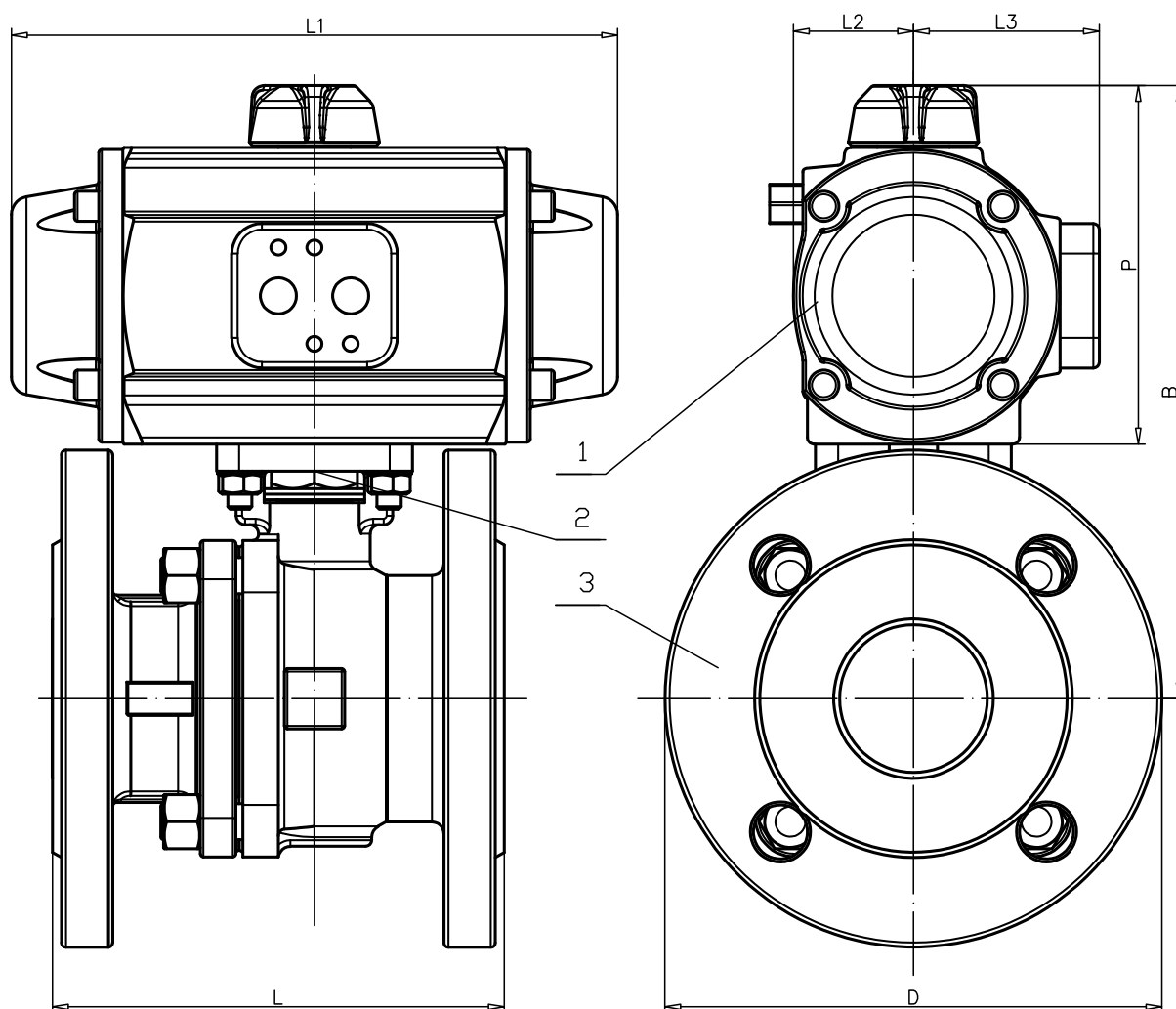


Sedlo = Seat

Teleso = Body

Sytá para = Saturated steam

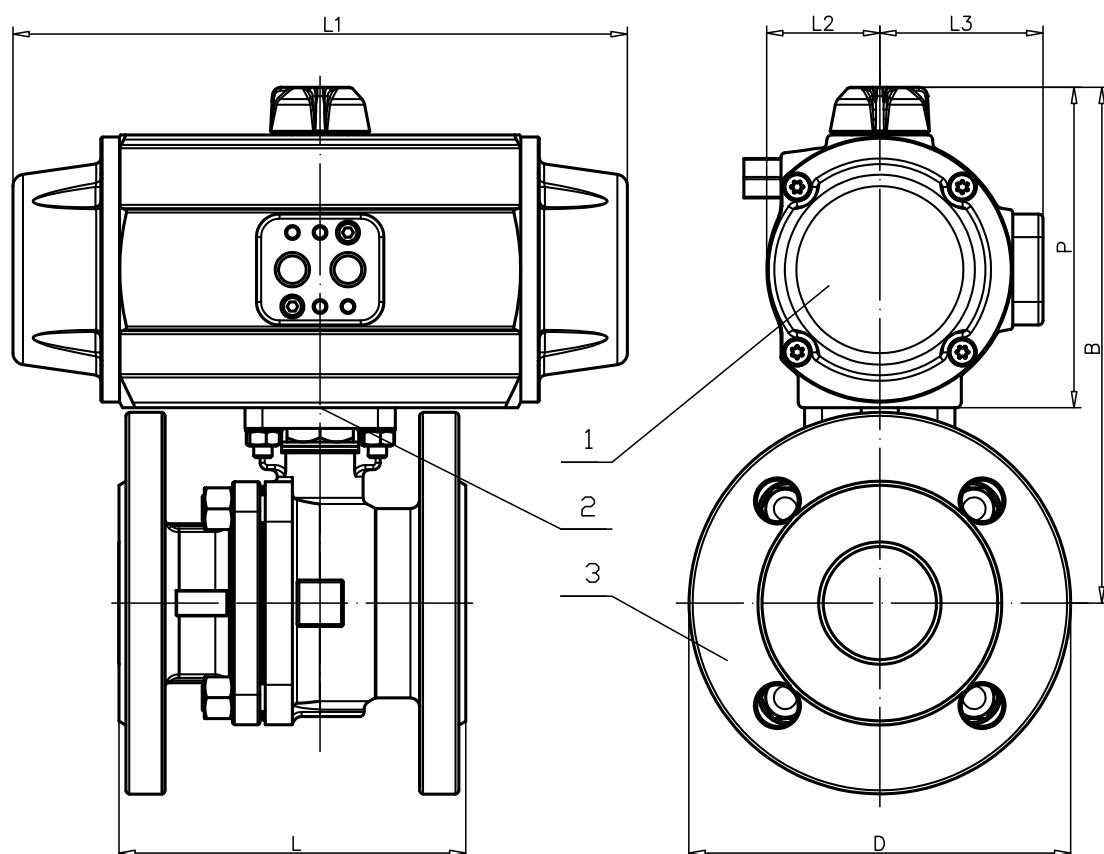
**GUĽOVÝ KOHÚT KV -L6N / PN 40 DN 15 - DN 100 S DVOJČINNÝM PNEUMATICKÝM POHONOM PRISMA-
BALL VALVE KV-L6N / PN40 DN15 – DN100 WITH PRISMA DOUBLE-ACTING PNEUMATIC ACTUATOR**



Pozícia / Position	Názov súčasti / Name of component
1	Dvojčinný pneumatický pohon / Double-acting pneumatic actuator
2	Montážna sada / Mounting kit
3	Guľový kohút / Ball valve

Kohút guľový KV-L6N prírubový s dvojčinným pneumatickým pohonom Prisma / Ball valve KV-L6N, flanged type, with Prisma D/A pneumatic actuator										
DN	PN	Pohon / Actuator	D	L	P	L1	L2	L3	B	Kg
15	40	PAW	95	115	89	141	28	48	137	3,6
20	40	PAW	105	120	89	141	28	48	142	4,4
25	40	PAW	115	125	89	141	28	48	148	5,2
32	40	PA00	140	130	102	155	32	52	173	7,4
40	40	PA05	150	140	119	201	40	62	195	10,1
50	40	PA05	165	150	119	201	40	62	204	12,8
65	40	PA10	185	170	123	226	41	63	230	17,5
80	40	PA15	200	180	139	265	48	71	256	25
100	40	PA25	235	190	175	358	64	89	315	40

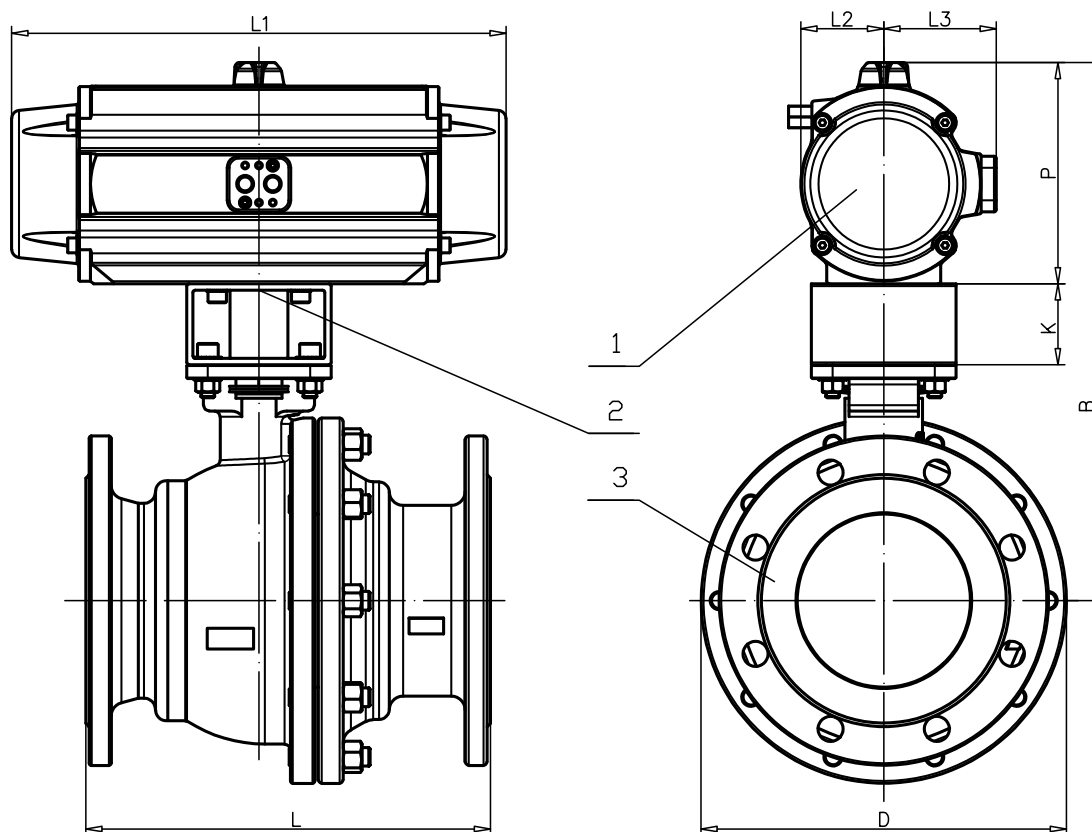
GUĽOVÝ KOHÚT KV -L6N / PN 40 DN 15 - DN 100 S JEDNOČINNÝM PNEUMATICKÝM POHONOM PRISMA
BALL VALVE KV-L6N / PN40 DN15 – DN100 WITH PRISMA SINGLE-ACTING PNEUMATIC ACTUATOR



Pozícia/ Position	Názov súčasti / Name of component
1	Jednočinný pneumatický pohon / Single-acting pneumatic actuator
2	Montážna sada / Mounting kit
3	Guľový kohút / Ball valve

Kohút guľový prírubový KV-L6N s jednočinným pneumatickým pohonom Prisma / Ball valve, flanged type KV-L6N with Prisma S/A pneumatic actuator										
DN	PN	Pohon / Actuator	D	L	P	L1	L2	L3	B	Kg
15	40	PAWS	95	115	89	141	28	48	137	3,7
20	40	PA00S	105	120	102	155	32	52	155	5,1
25	40	PA05S	115	125	119	201	40	62	178	7,3
32	40	PA10S	140	130	119	201	40	62	190	9,4
40	40	PA15S	150	140	139	265	48	71	215	12,6
50	40	PA15S	165	150	139	265	48	71	224	15,3
65	40	PA25S	185	170	175	358	64	89	282	26,8
80	40	PA30S	200	180	191	429	72	97	308	37
100	40	PA30S	235	190	191	429	72	97	331	46

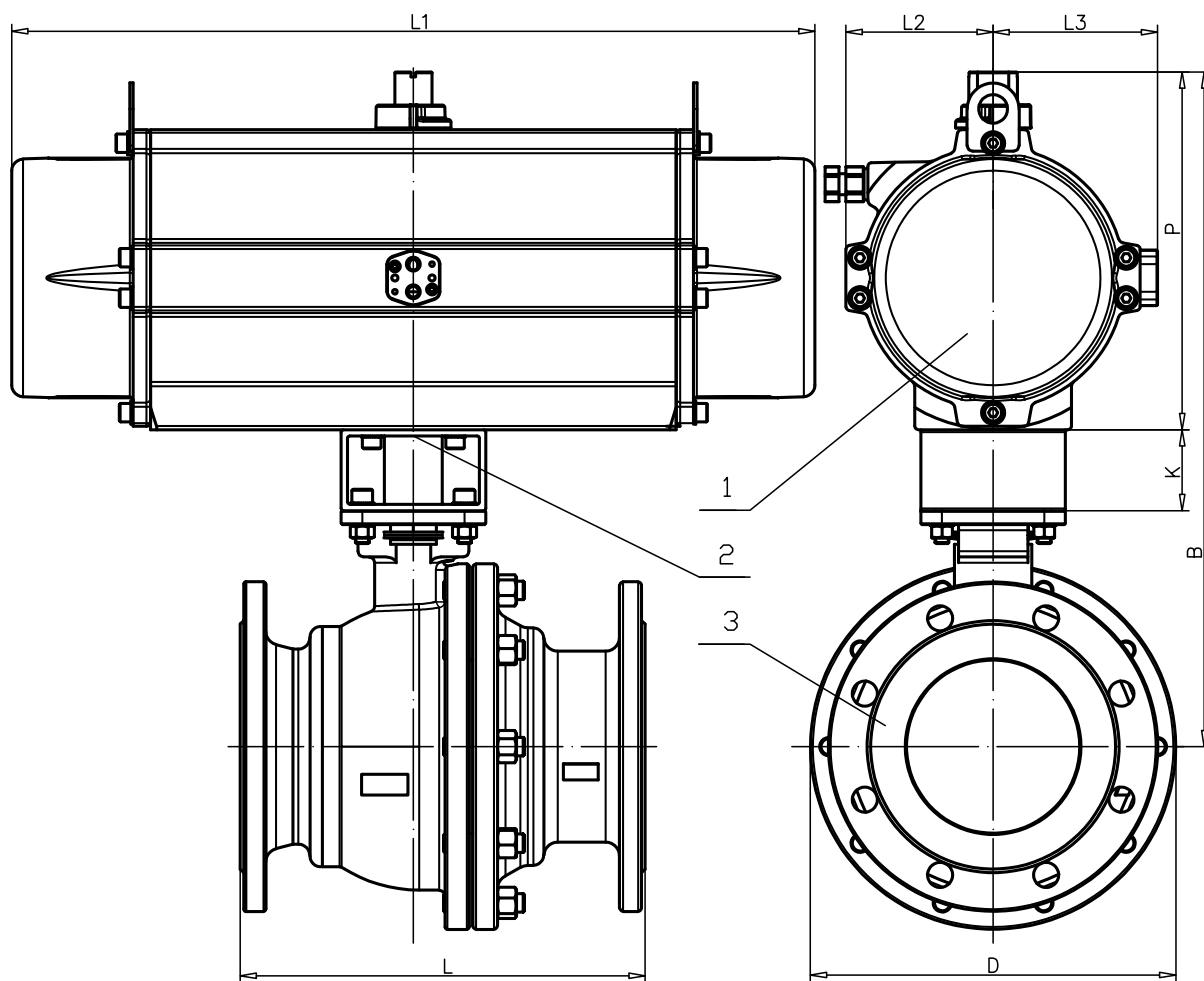
GUĽOVÝ KOHÚT KV -L6K / PN 16 DN 65 - DN 200 S DVOJČINNÝM PNEUMATICKÝM POHONOM PRISMA
BALL VALVE KV-L6K / PN16 DN65 – DN200 WITH PRISMA DOUBLE-ACTING PNEUMATIC ACTUATOR



Pozícia / Position	Názov súčasti / Name of component
1	Dvojčinný pneumatický pohon / Double-acting pneumatic actuator
2	Montážna sada / Mounting kit
3	Guľový kohút / Ball valve

Kohút guľový prírubový KV-L6K s dvojčinným pneumatickým pohonom Prisma / Ball valve, flanged type KV-L6K with Prisma D/A pneumatic actuator											
DN	PN	Pohon / Actuator	D	L	K	P	L1	L2	L3	B	Kg
65	16	PA10	185	170	-	123	226	41	63	225	17,3
80	16	PA15	200	180	-	139	265	48	71	251	23,9
100	16	PA25	235	190	-	175	358	64	89	315	37
125	16	PA30	250	325	70	191	429	72	97	444	65
150	16	PA30	285	350	70	191	429	72	97	465	89
200	16	P40	340	400	-	272	444	106	120	525	141

GUĽOVÝ KOHÚT KV -L6K / PN 16 DN 65 - DN 200 S JEDNOČINNÝM PNEUMATICKÝM POHONOM PRISMA
BALL VALVE KV-L6K / PN16 DN65 – DN200 WITH PRISMA SINGLE-ACTING PNEUMATIC ACTUATOR



Pozícia / Position	Názov súčasti / Name of component
1	Jednočinný pneumatický pohon / Single-acting pneumatic actuator
2	Montážna sada / Mounting kit
3	Guľový kohút / Ball valve

Kohút guľový prírubový KV-L6K s jednočinným pneumatickým pohonom Prisma / Ball valve, flanged type KV-L6K with Prisma S/A pneumatic actuator											
DN	PN	Pohon / Actuator	D	L	K	P	L1	L2	L3	B	Kg
65	16	PA25S	185	170	-	175	358	64	89	277	26
80	16	PA25S	200	180	-	175	358	64	89	287	30,6
100	16	PA30S	235	190	-	191	429	72	97	331	42
125	16	P40S	250	325	-	272	598	106	120	455	89
150	16	PA50S	285	350	70	309	694	128	141	583	136
200	16	PA50S	340	400	70	309	694	128	141	632	184

Gul'ové kohúty medziprírubové s deleným telesom, plávajúcou gul'ou a plným prietokom

Ball valves wafer type with split body, floating ball and full bore

KV-L7NF / PN40, DN15 ÷ DN50

KV-L7KF / PN16, DN65 ÷ DN100



KONŠTRUKČNÉ VYHOTOVENIE:

- podľa EN12516-1
- plný prietok
- delené teleso, plávajúca guľa, sedlá z FM 1600
- vrchná príruha pre priamu montáž ovládania podľa ISO5211
- uzamykateľné prevedenie
- prevedenie vretena zabraňuje jeho vystreleniu pri prípadnom pretlakovaní
- vyrovnávací otvor zabraňujúci koncentrácii tlaku v priestore medzi guľou a telesom
- požiarne bezpečnosť podľa: API 607 5th 2005, ISO10497
- antistatické prevedenie (guľa - vreteno - teleso)
- príruby podľa EN1092-1
- skúšané podľa EN12266-1 P10, P11, P12 tesnosť A (voda, vzduch)
- výroba odliatkov v súlade s technickým predpisom TÜV AD 2000-Merkblatt W0

CERTIFIKÁCIA:

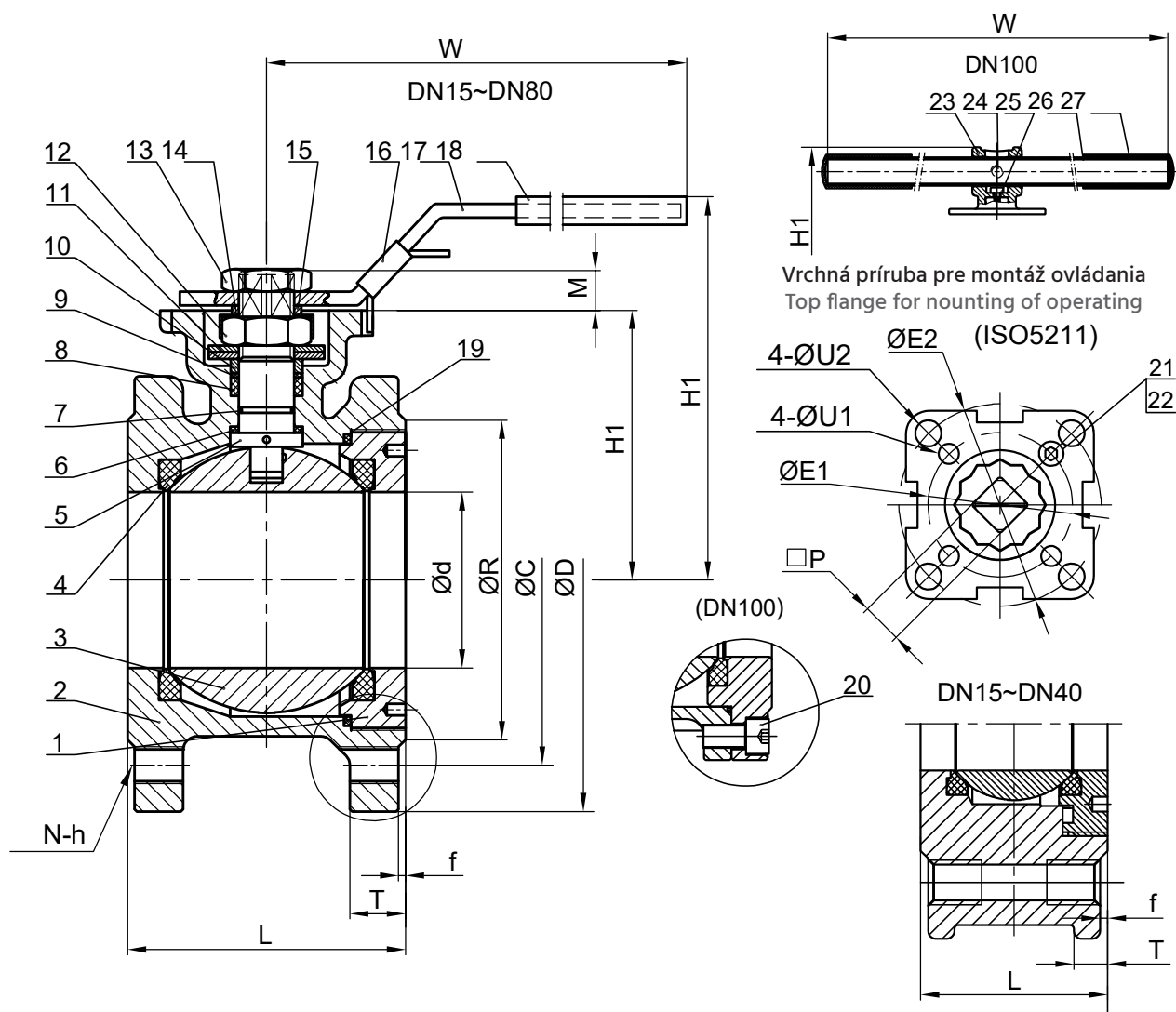
- PED 2014/68/ EU
- NACE MR-0175
- TA-Luft/ISO15848-1

DESIGN:

- according to EN12516-1
- full bore
- split body, floating ball, TFM 1600 seats
- ISO5211 top flange for direct mounting of operating
- locking device
- spindle protected against firing in case of overpressure
- compensating hole preventing of concentration of pressure in the space between ball and body
- fire safe acc. to API 607 5th 2005, ISO10497
- antistatic (ball - spindle - body)
- flanges acc. to EN1092-1
- testing according to EN12266-1 P10, P11, P12 tightness A (water, air)
- production of castings in accordance with technical regulation TUV AD 2000-Merkblatt W0

CERTIFICATION:

- PED 2014/68/ EU
- NACE MR-0175
- TA-Luft/ISO15848-1



ZÁKLADNÉ ROZMERY A HMOTNOSŤ / GENERAL DIMENSIONS AND WEIGHT

Rozmery sú uvedené v mm.
Dimensions are in mm.

DN	PN	d	R	C	D	f	T	L	H1	H	E	P	N	h	W	E1	E2	U1	U2	ISO5211	kg
15		15	45	65	95	2	9	42	78	48	9	9	4	M12	147	36	42	6	6	F03~F04	1,38
20		20	58	75	105	2	9	44	85	54	9	9	4	M12	147	36	42	6	6	F03~F04	1,76
25	10/16	25	68	85	115	2	9	50	94	62	11	11	4	M12	177	42	50	6	7	F04~F05	2,35
32	25/40	32	78	100	140	2	12	60	104	72	11	11	4	M16	177	42	50	6	7	F04~F05	3,88
40		38	88	110	150	3	13	65	114	78	14	14	4	M16	197	50	70	7	9	F05~F07	4,83
50		50	102	125	165	3	20	80	120	86	14	14	4	M16	197	50	70	7	9	F05~F07	6,64
65	10/16	63,5	122	145	185	3	18	110	158	108	17	17	4	M16	267	70	102	9	11	F07~F10	10,07
	25/40						22	113					8								10,68
80	10/16	76,0	138	160	200	3	20	120	165	116	17	17	8	M16	267	70	102	9	11	F07~F10	14,65
	25/40						24														14,65
100	10/16	95	158	180	220	3	20	150	212	140	22	22	8	M16	400	-	102	-	11	F10	22,92
	25/40		162	190	235		24	154						M20							26,96

ZÁVISLOSŤ OVLÁDACIEHO KRÚTIACEHO MOMENTU NA ROZDIELE TLAKOV ΔP

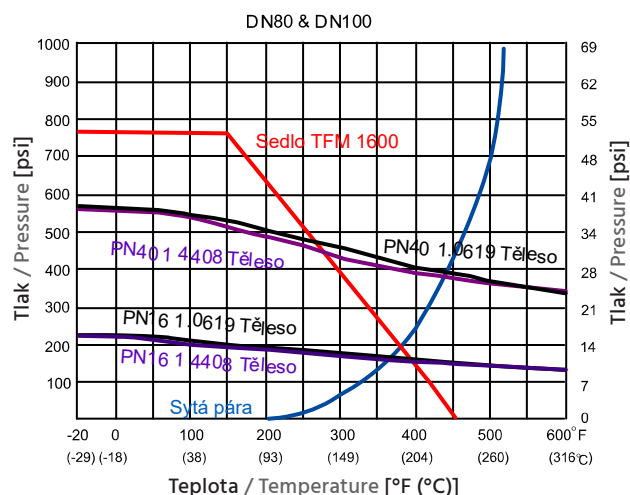
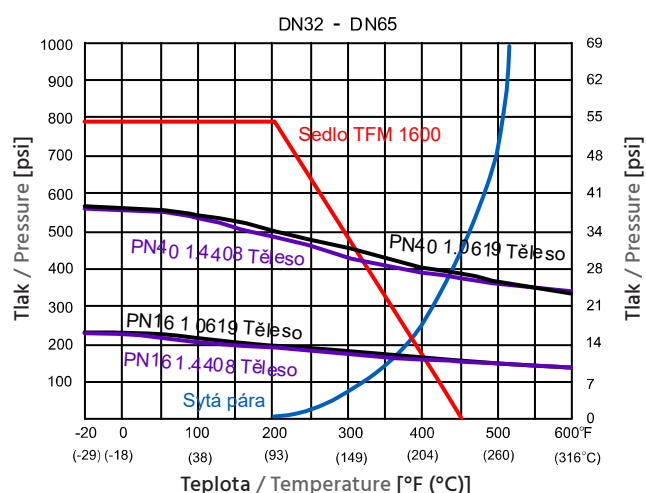
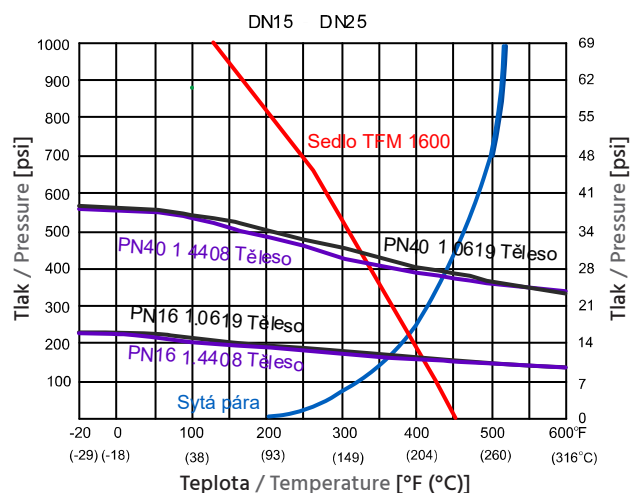
DEPENDENCE OF TORQUE ON PRESSURE DIFFERENCE ΔP

DN	ΔP_1		ΔP_2		ΔP_3		ΔP_4	
	5 bar	75 psi	10 bar	150 psi	16 bar	300 psi	40 bar	600 psi
	[Nm]	[lb _f -in]	[Nm]	[lb _f -in]	[Nm]	[lb _f -in]	[Nm]	[lb _f -in]
15	5	44	5	5	5	44	5	44
20	6	53	6	6	6	53	6	53
25	10	88	10	10	11	97	11	97
32	13	115	13	13	15	133	17	150
40	19	168	19	19	22	195	24	212
50	25	221	29	29	32	283	34	301
65	40	354	45	45	49	434	52	460
80	65	575	72	72	81	717	88	779
100	100	885	110	110	122	1080	132	1168

Pre dimenzovanie pohonu je nutné počítať s bezpečnostným faktorom (odporúčaný min. 30 %).

For design of an actuator it is necessary to take into account the safety factor (recommended min. 30%).

TLAKO-TEPLTNÁ ZÁVISLOSŤ / PRESSURE-TEMPERATURE DIAGRAM

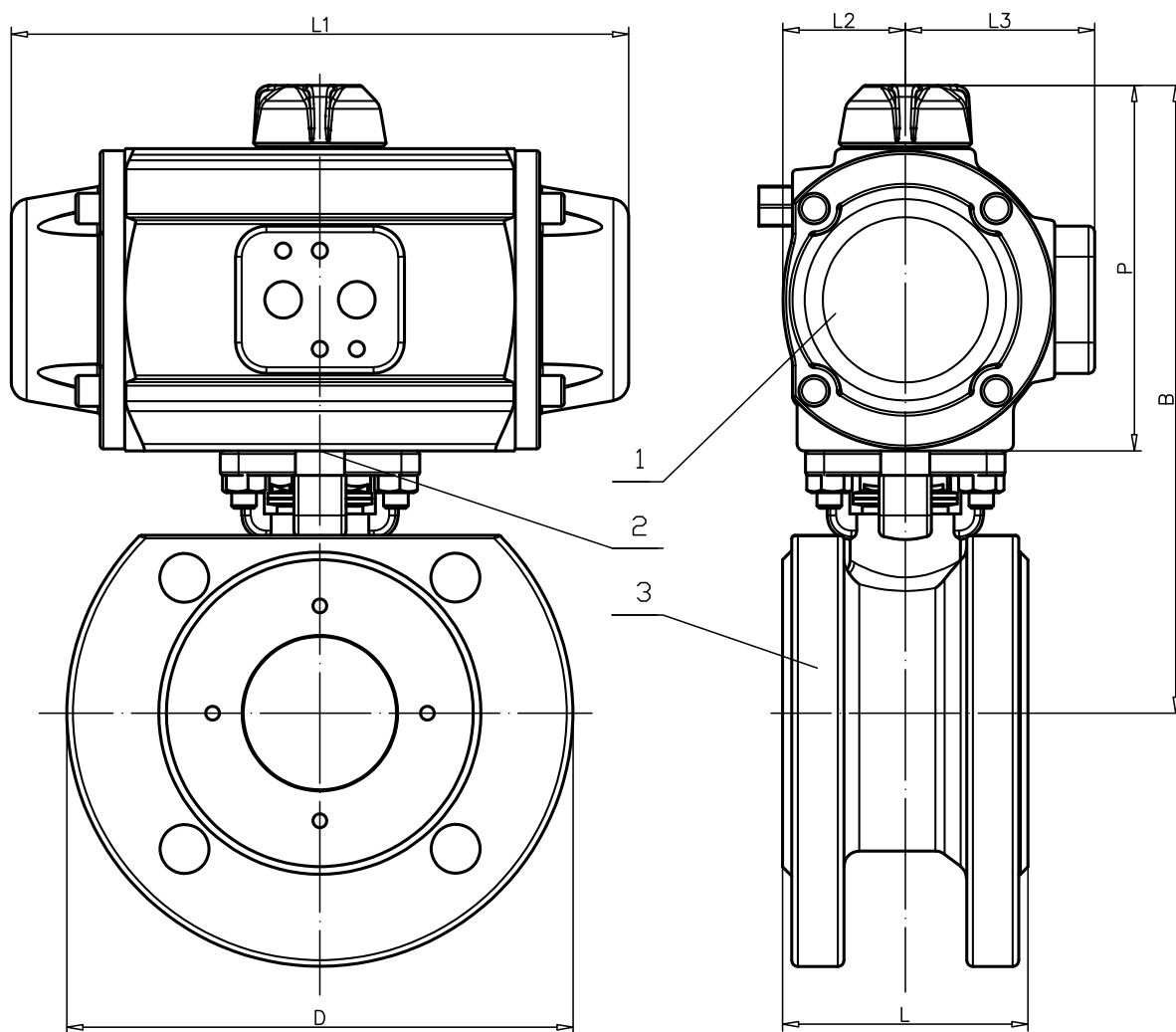


Sedlo = Seat

Teleso = Body

Sýta para = Saturated steam

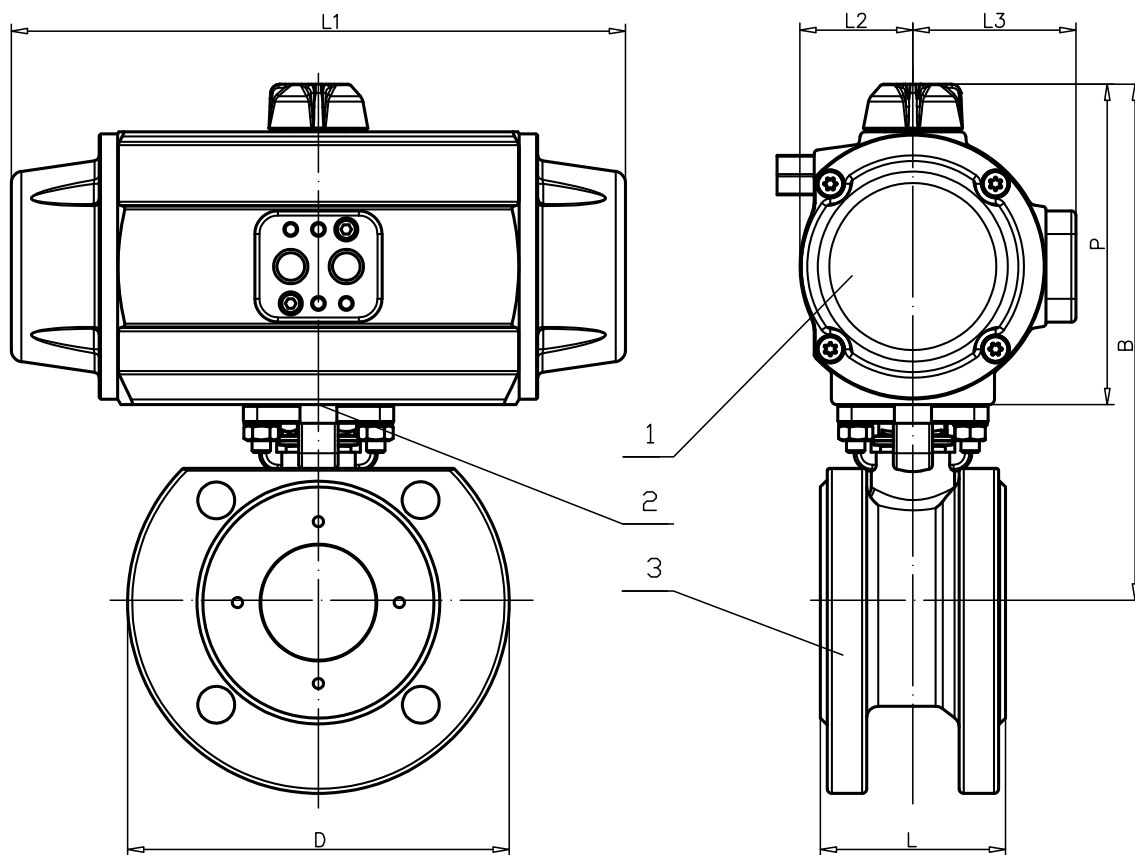
GUĽOVÝ KOHÚT KV -L7NF / PN 40 DN 15 - DN 50 S DVOJČINNÝM PNEUMATICKÝM POHONOM PRISMA
BALL VALVE KV-L7NF / PN40 DN15 – DN50 WIT PRISMA DOUBLE-ACTING PNEUMATIC ACTUATOR



Pozícia / Position	Názov súčasti / Name of component
1	Dvojčinný pneumatický pohon / Double-acting pneumatic actuator
2	Montážna sada / Mounting kit
3	Guľový kohút / Ball valve

Kohút guľový medziprírubový KV-L7NF s dvojčinným pneumatickým pohonom Prisma / Wafer ball valve KV-L7NF with Prisma D/A pneumatic actuator										
DN	PN	Pohon / Actuator	D	L	P	L1	L2	L3	B	Kg
15	40	PAW	95	42	89	141	28	48	137	2,6
20	40	PAW	95	42	89	141	28	48	137	3
25	40	PAW	115	50	89	141	28	48	151	3,4
32	40	PA00	140	60	102	155	32	52	174	5,6
40	40	PA05	150	65	119	201	40	62	197	7,8
50	40	PA05	165	80	119	201	40	62	205	9,6

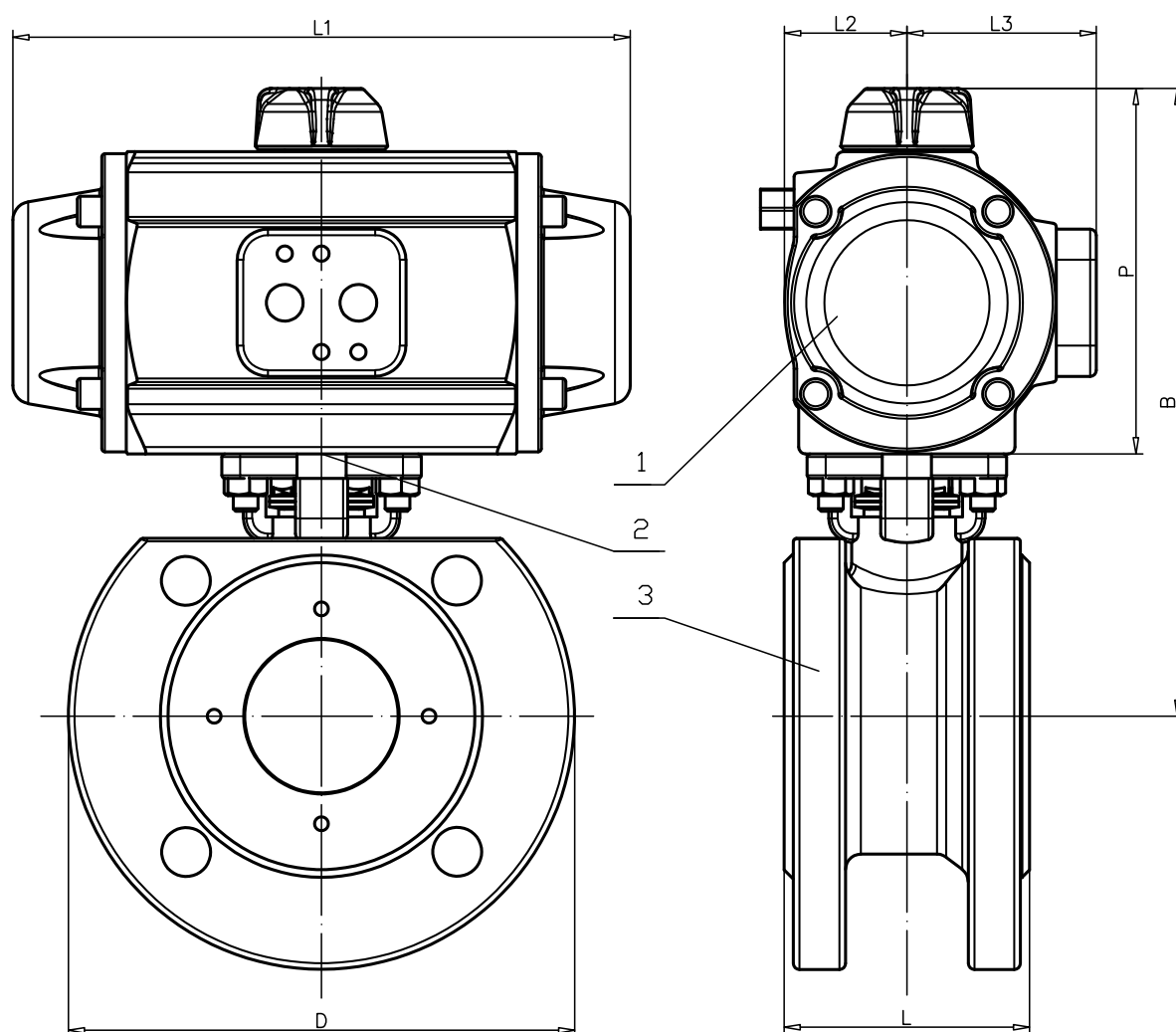
GUĽOVÝ KOHÚT KV -L7NF / PN 40 DN 15 - DN 50 S JEDNOČINNÝM PNEUMATICKÝM POHONOM PRISMA
BALL VALVE KV-L7NF / PN40 DN15 – DN50 WITH PRISMA SINGLE-ACTING PNEUMATIC ACTUATOR



Pozícia / Position	Názov súčasti / Name of component
1	Jednočinný pneumatický pohon / Single-acting pneumatic actuator
2	Montážna sada / Mounting kit
3	Guľový kohút / Ball valve

Kohút guľový medziprírubový KV-L7NF s jednočinným pneumatickým pohonom Prisma / Wafer ball valve KV-L7NF with Prisma S/A pneumatic actuator										
DN	PN	Pohon / Actuator	D	L	P	L1	L2	L3	B	Kg
15	40	PAWS	95	42	89	141	28	48	137	2,7
20	40	PA00S	105	44	102	155	32	52	156	3,7
25	40	PA05S	115	50	119	201	40	62	181	5,6
32	40	PA10S	140	60	119	201	40	62	191	7,7
40	40	PA15S	150	65	139	265	48	71	217	10,3
50	40	PA15S	165	80	139	265	48	71	225	12,2

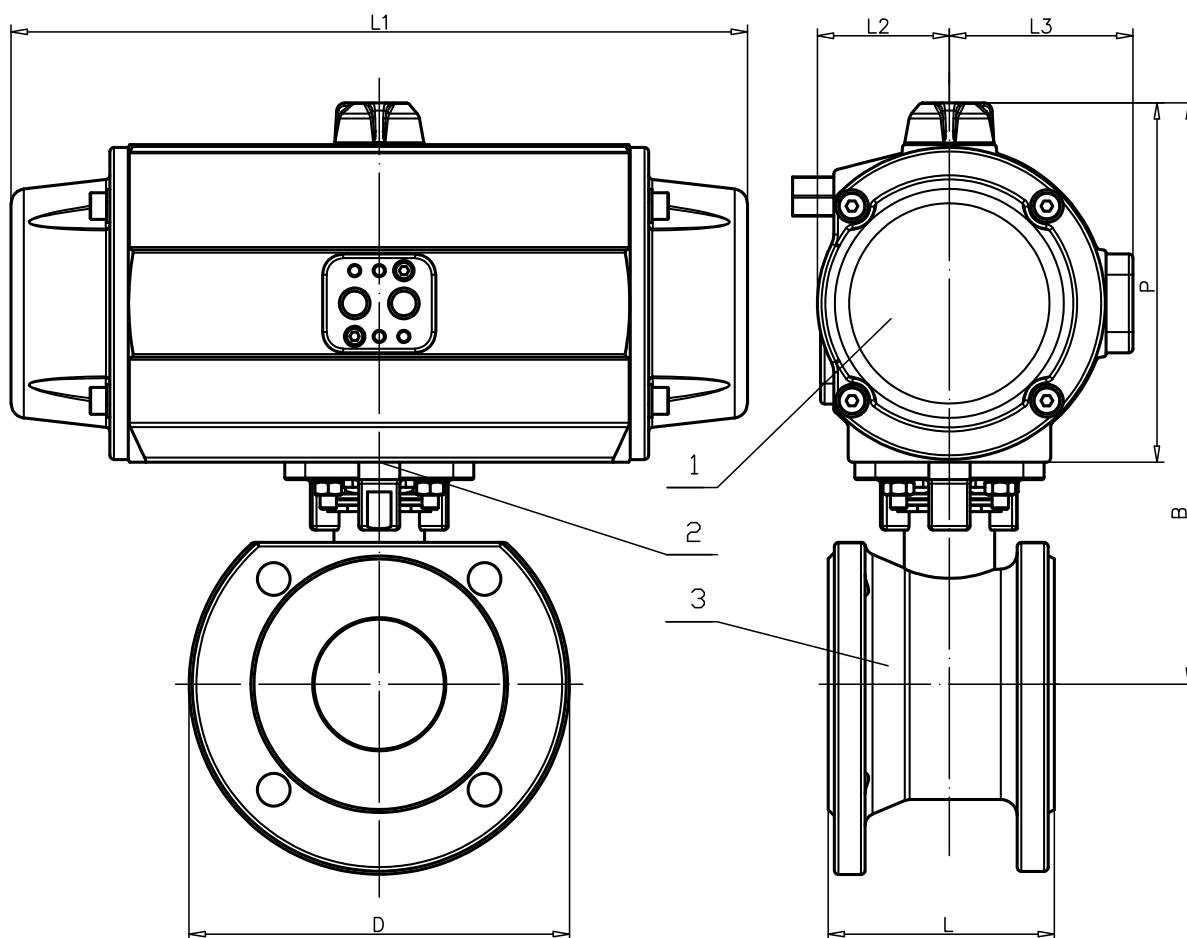
GUĽOVÝ KOHÚT KV -L7KF / PN 16 DN 65 - DN 100 S DVOJČINNÝM PNEUMATICKÝM POHONOM PRISMA
BALL VALVE KV-L7KF / PN16 DN65 – DN100 WITH PRISMA DOUBLE-ACTING PNEUMATIC ACTUATOR



Pozícia / Position	Názov súčasti / Name of component
1	Dvojčinný pneumatický pohon / Double-acting pneumatic actuator
2	Montážna sada / Mounting kit
3	Guľový kohút / Ball valve

Kohút guľový medziprírubový KV-L7KF s dvojčinným pneumatickým pohonom Prisma / Wafer ball valve KV-L7KF with Prisma D/A pneumatic actuator										
DN	PN	Pohon / Actuator	D	L	P	L1	L2	L3	B	Kg
65	16	PA10	185	110	123	226	41	63	231	13,6
80	16	PA15	200	120	139	265	48	71	255	19,3
100	16	PA25	220	150	139	265	48	71	279	34

GUĽOVÝ KOHÚT KV -L7KF / PN 16 DN 65 - DN 100 S JEDNOČINNÝM PNEUMATICKÝM POHONOM PRISMA
BALL VALVE KV-L7KF / PN16 DN65 – DN100 WITH PRISMA SINGLE-ACTING PNEUMATIC ACTUATOR



Pozícia / Position	Názov súčasti / Name of component
1	Jednočinný pneumatický pohon / Single-acting pneumatic actuator
2	Montážna sada / Mounting kit
3	Guľový kohút / Ball valve

Kohút guľový medziprírubový KV-L7KF s jednočinným pneumatickým pohonom Prisma / Wafer ball valve KV-L7KF with Prisma S/A pneumatic actuator										
DN	PN	Pohon / Actuator	D	L	P	L1	L2	L3	B	Kg
65	16	PA25S	185	110	123	358	64	89	283	22
80	16	PA25S	200	120	139	358	64	89	291	27
100	16	PA30S	220	150	139	429	72	97	331	40

Guľové kohúty so závitovými koncami, 3-dielnym telesom,
plávajúcou guľou a plným prietokom

3-PC ball valves with threaded ends, floating ball and full bore
KV-L30 / PN63, DN8 (1/4") ÷ DN80 (3")

Guľové kohúty s koncami pre zváranie, 3-dielnym telesom,
plávajúcou guľou a plným prietokom

3-PC ball valves with welding ends, floating ball and full bore
KV-L31 / PN63, DN8 (1/4") ÷ DN80 (3")



KONŠTRUKČNÉ VYHOTOVENIE:

- podľa MSS SP-110, EN12516
- plný prietok
- trojdielne prevedenie, plávajúca guľa, TFM 1600 sedlo
- KV-L30 - závitové pripojenie BSPP podľa ISO 228
- KV-L31 - priváracie propojenie BW - na tupo podľa ASME B16.25 (ØB1 Sch40)
- vrchná príruha pre priamu montáž ovládania podľa ISO5211
- uzamykatelné prevedenie
- prevedenie vretena zabraňuje jeho vystreleniu pri prípadnom pretlakovaní
- vyrovnávací otvor zabraňujúci koncentrácii tlaku v priestore medzi guľou a telesom
- antistatické prevedenie (guľa - vreteno - teleso)
- skúšané podľa EN12266-1 P10, P11, P12 tesnosť A (voda, vzduch)
- výroba odlievok v súlade s technickým predpisom TÜV AD 2000-Merkblatt W0

CERTIFIKÁCIA:

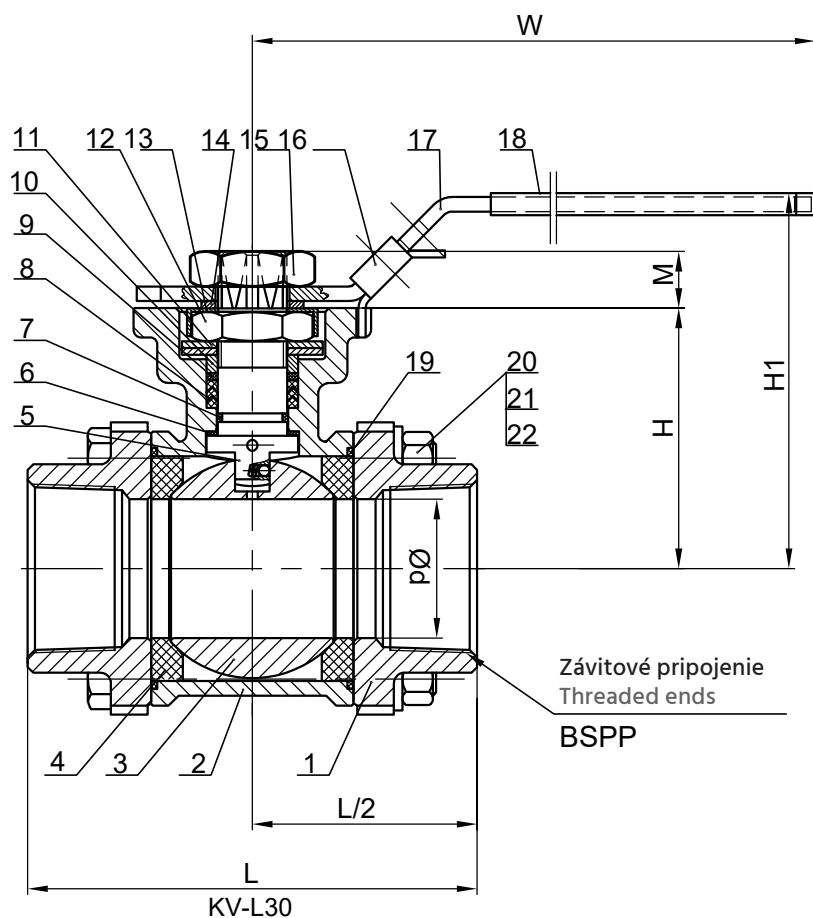
- PED 2014/68/EU
- NACE MR-0175
- TA-Luft/ISO15848-1

DESIGN:

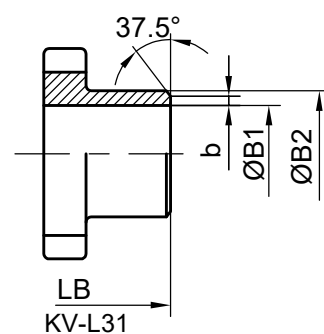
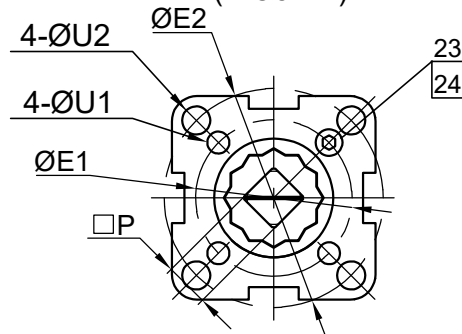
- according to MSS SP-110, EN12516
- full bore
- 3-PC body, floating ball, TFM 1600 seats
- KV-L30 – threaded BSPP ends acc. to ISO 228
- KV-L31 – welding ends (BW) – ASME B16.25 (ØB1 Sch40)
- ISO5211 top flange for direct mounting of operating
- locking device
- spindle protected against firing in case of overpressure
- compensating hole preventing the concentration of pressure in the space between ball and body
- antistatic (ball - spindle - body)
- flanges acc. to EN1092-1
- testing according to EN12266-1 P10, P11, P12 tightness A (water, air)
- production of castings in accordance with technical regulation TUV AD 2000-Merkblatt W0

CERTIFICATION:

- PED 2014/68/EU
- NACE MR-0175
- TA-Luft/ISO15848-1



Vrchná príruha pre montáž ovládania
Top flange for mounting of operating
(ISO5211)

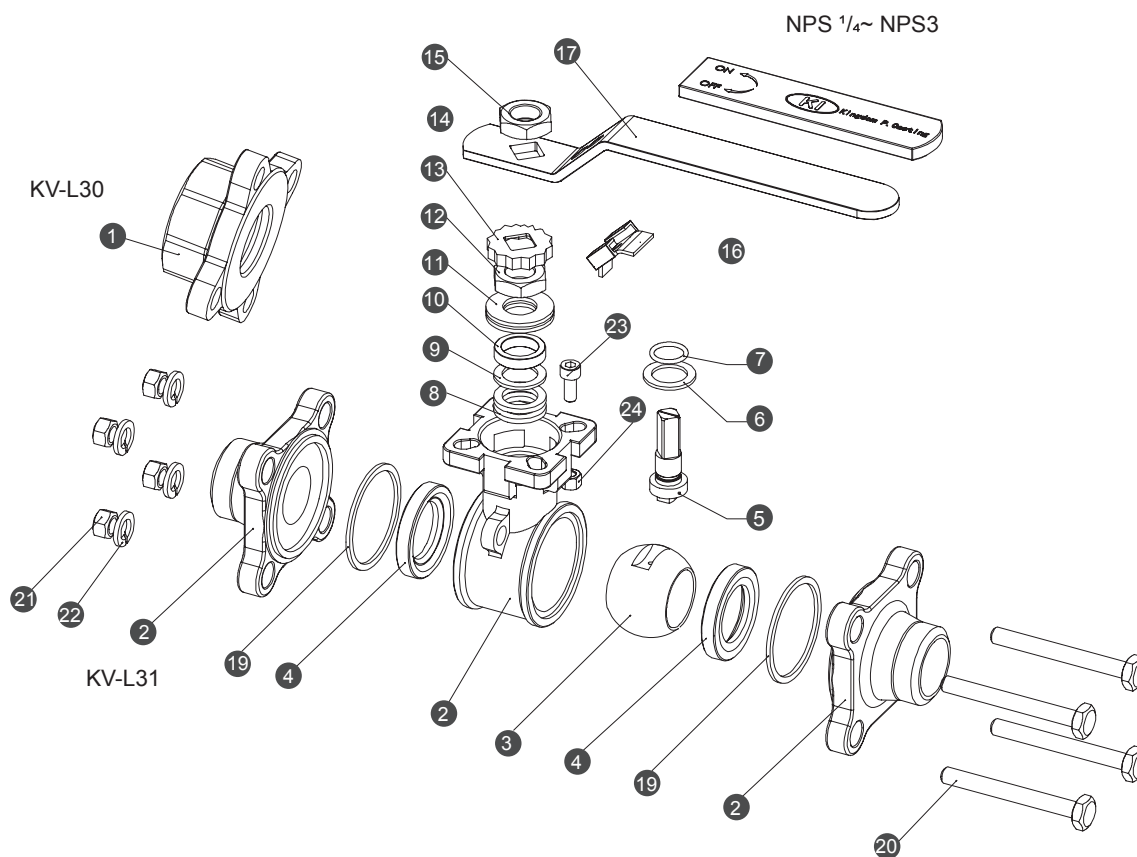


Přivařovací konce BW
Welding ends (BW)

ZÁKLADNÉ ROZMERY A HMOTNOSŤ / GENERAL DIMENSIONS AND WEIGHT

Rozmery sú uvedené v mm.
Dimensions are in mm.

Velkosť Size	DN	d	L	LB	B1	B2	b	H	H1	W	P	M	E1	E2	U1	U2	HEX.B	ISO5211	(kg) KV-L30	(kg) KV-L31
1/4	8	10,6	75	70	9,3	18	1,6	42	72	147	9	9	36	42	6	6	28	F03~F04	0,64	0,64
3/8	10	12,7	75	70	12,5	18	1,6	42	72	147	9	9	36	42	6	6	28	F03~F04	0,65	0,61
1/2	15	15	75	75	15,8	22	1,6	42	72	147	9	9	36	42	6	6	28	F03~F04	0,68	0,63
3/4	20	20	80	90	20,9	28	1,6	48,5	79	147	9	9	36	50	6	7	34,5	F03~F05	0,95	0,91
1	25	25	90	100	26,7	34	1,6	58,5	89	177	11	11	42	50	6	7	42	F04~F05	1,4	1,35
1 1/4	32	32	110	110	35,1	43	1,6	63	93	177	11	11	42	70	6	9	52	F04~F07	2,21	2,08
1 1/2	40	38	120	125	40,9	50	1,6	71	103	197	14	14	50	70	7	9	59	F05~F07	2,99	2,97
2	50	50	140	150	52,5	61	1,6	78,2	110	197	14	14	50	70	7	9	71,5	F05~F07	4,5	4,3
2 1/2	65	63,5	185	190	62,7	76	2	100	150	267	17	17	70	102	9	11	86,5	F07~F10	8,4	8,5
3	80	76	205	220	78,0	92	2	108,5	159	267	17	17	70	102	9	11	101	F07~F10	12,3	12,3



KONŠTRUKCIA A KONŠTRUKČNÉ MATERIÁLY / CONSTRUCTION AND MATERIALS

Poz. Pos.	Názov súčasti Component name	Materiál Material
1	Závitové konce BSPP / BSPP threaded ends	CF3M(1.4409)
2	Diely telesa / Parts of body	CF3M(1.4408)
3	Gulá / Ball	CF8M/F316
4	Sedlá / Seats	TFM1600
5	Vreteno / Spindle	316
6	Axiálna klzná podložka / Axial sliding washer	PTFE
7	O-kružok / O-ring	FKM
8	Upchávkové tesnenie / Packing	PTFE
9	Vymedzovací kružok / Spacer ring	50%SS+50%PTFE
10	Upchávkové púzdro / Packing case	316
11	Tanierová pružina / Disc spring	301
12	Vretenová matica / Spindle nut	A194-8
13	Poistná podložka / Lock washer	304

Poz. Pos.	Názov súčasti Component name	Materiál Material
14	Podložka páky / Lever washer	304
15	Matica páky / Lever nut	A194-8
16	Uzamykatelné zariadenie / Locking device	304
17	Páka / Hand lever	304
18	Kryt páky / Cover of lever	Vinyl P
19	Tesnenie telesa / Body seal	PTFE
20	Skrutky / Screws	A2-70
21	Matice / Nuts	A2-70
22	Podložky / Washers	304
23	Skrutka dorazu / Stop screw	A2-70
24	Matica dorazu / Stop nut	A2-70
27	Kryt páky / Cover of lever (DN80~DN150)	Vinyl

PRIETOKOVÝ SÚČINITEĽ Cv, Kv / FLOW COEFFICIENT Cv, Kv

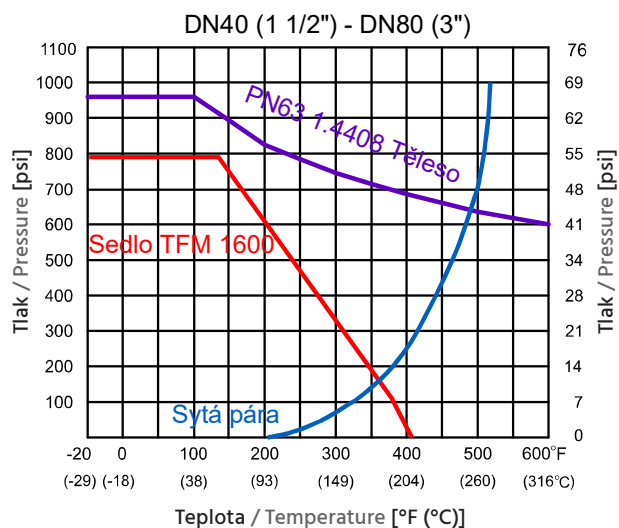
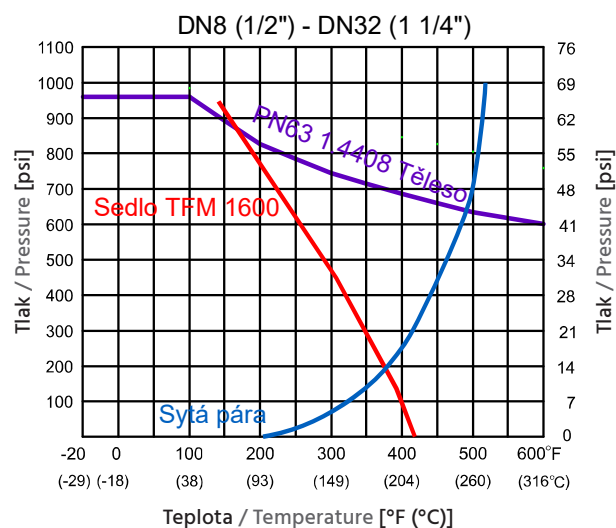
Velkosť / Size ["]	DN	Cv [US gal. mm-1]	Kv [m³ .h-1]
1/4	8	10	8,65
1/2	15	18	15,57
3/4	20	36	31,14
1	25	48	41,52
1 1/4	32	93	80,45
1 1/2	40	165	142,73
2	50	207	179,06
2 1/2	65	450	389,25
3	80	780	674,70

ZÁVISLOSŤ OVLÁDACIEHO KRÚTIACEHO MOMENTU NA ROZDIELE TLAKOV ΔP DEPENDENCE OF TORQUE ON PRESSURE DIFFERENCE ΔP

Velkosť / Size ["]	DN	ΔP_1		ΔP_2		ΔP_3		ΔP_4		ΔP_5	
		5 bar	75 psi	10 bar	150 psi	16 bar	300 psi	50 bar	700 psi	63 bar	1000 psi
		[Nm]	[lb _f -in]	[Nm]	[lb _f -in]	[Nm]	[lb _f -in]	[Nm]	[lb _f -in]	[Nm]	[lb _f -in]
1/4	8	4,5	40	4,5	40	4,5	40	4,5	40	4,5	40
1/2	15	5	44	5	5	5	44	5	44	5	44
3/4	20	6	53	6	6	6	53	6	53	6	53
1	25	10	88	10	10	11	97	11	97	11	97
1 1/4	32	13	115	13	13	15	133	17	150	19	168
1 1/2	40	19	168	19	19	22	195	24	212	26	230
2	50	25	221	29	29	32	283	34	310	38	336
2 1/2	65	40	354	45	45	49	434	54	478	59	522
3	80	65	575	72	72	81	717	90	796	101	894

Pre dimenzovanie pohonu je nutné počítať s bezpečnostným faktorom (odporúčaný min. 30 %).
For design of an actuator it is necessary to take into account the safety factor (recommended min. 30%).

TLAKO-TEPLOTNÁ ZÁVISLOSŤ / PRESSURE-TEMPERATURE DIAGRAM



Sedlo = Seat
Teleso = Body
Sytá para = Saturated steam

Gul'ové kohúty prírubové s 3-dielnym telesom, plávajúcou gul'ou a plným prietokom

3-PC ball valves flanged type, with floating ball and full bore
KV-L3F(N) / PN40, DN 15 ÷ DN 25



KONŠTRUKČNÉ VYHOTOVENIE:

- podľa EN12516-1
- plný prietok
- vrchná príruha pre priamu montáž ovládania podľa ISO5211
- uzamykateľné prevedenie
- prevedenie vretena zabraňuje jeho vystreleniu pri prípadnom pretlakovaní
- vyrovnávací otvor zabraňujúci koncentrácii tlaku v priestore medzi gul'ou a telesom
- antistatické prevedenie (gul'a - vreteno - teleso)
- stavebná dĺžka podľa EN558-1, rada 1
- príruby podľa EN1092-1
- skúšané podľa EN12266-1 P10, P11, P12 tesnosť A (voda, vzduch)
- výroba odliatkov v súlade s technickým predpisom TÜV AD 2000-Merkblatt W0

CERTIFIKÁCIA:

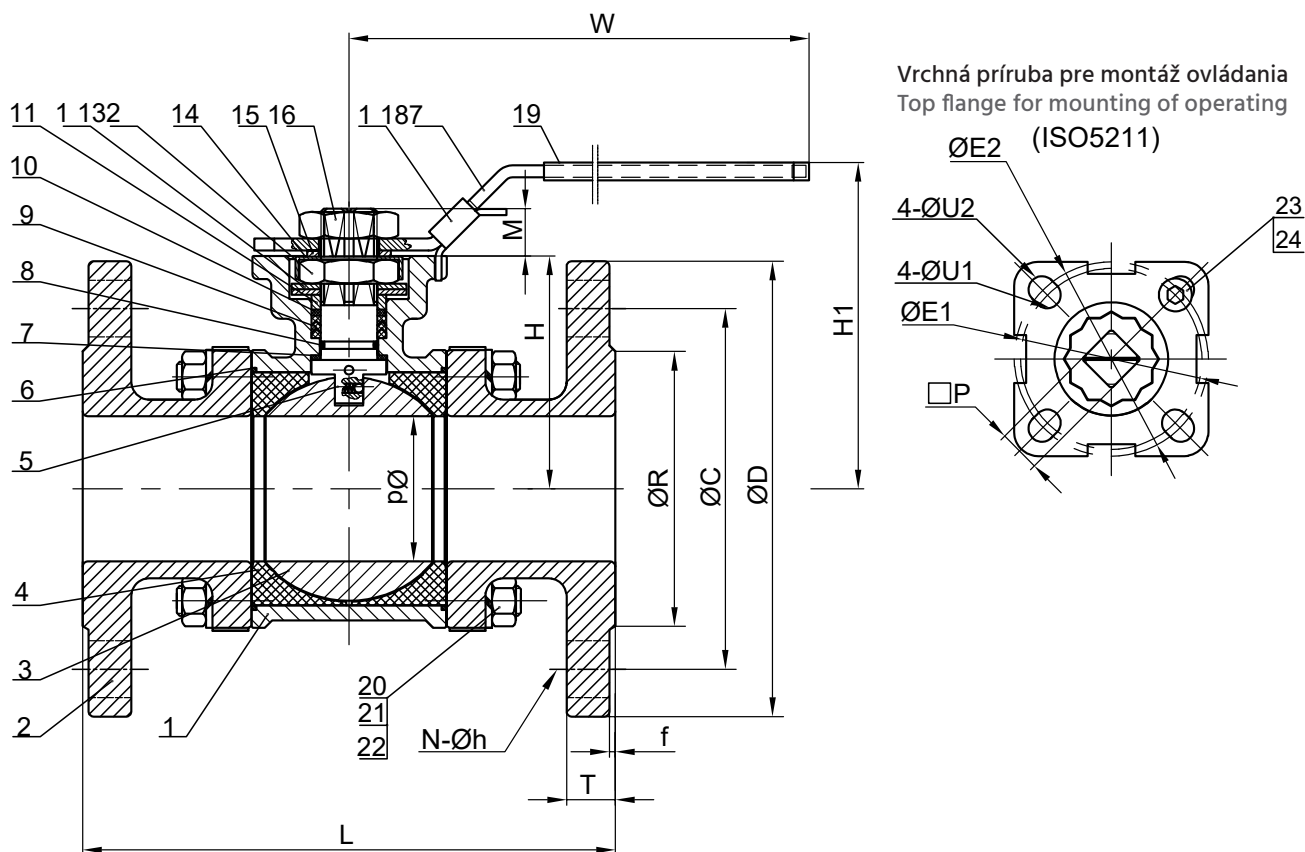
- PED 2014/68/EU
- NACE MR-0175
- TA-Luft/ISO15848-1

DESIGN:

- according to EN12516-1
- full bore
- 3-PC body, floating ball, TFM 1600 seats
- ISO5211 top flange for direct mounting of operating
- locking device
- spindle protected against firing in case of overpressure
- compensating hole preventing the concentration of pressure in the space between ball and body
- antistatic (ball- spindle - body)
- face to face acc. to EN558-1, serie 1
- flanges acc. to EN1092-1
- testing according to EN12266-1 P10, P11, P12 tightness A (water, air)
- production of castings in accordance with technical regulation TUV AD 2000-Merkblatt W0

CERTIFIKACE:

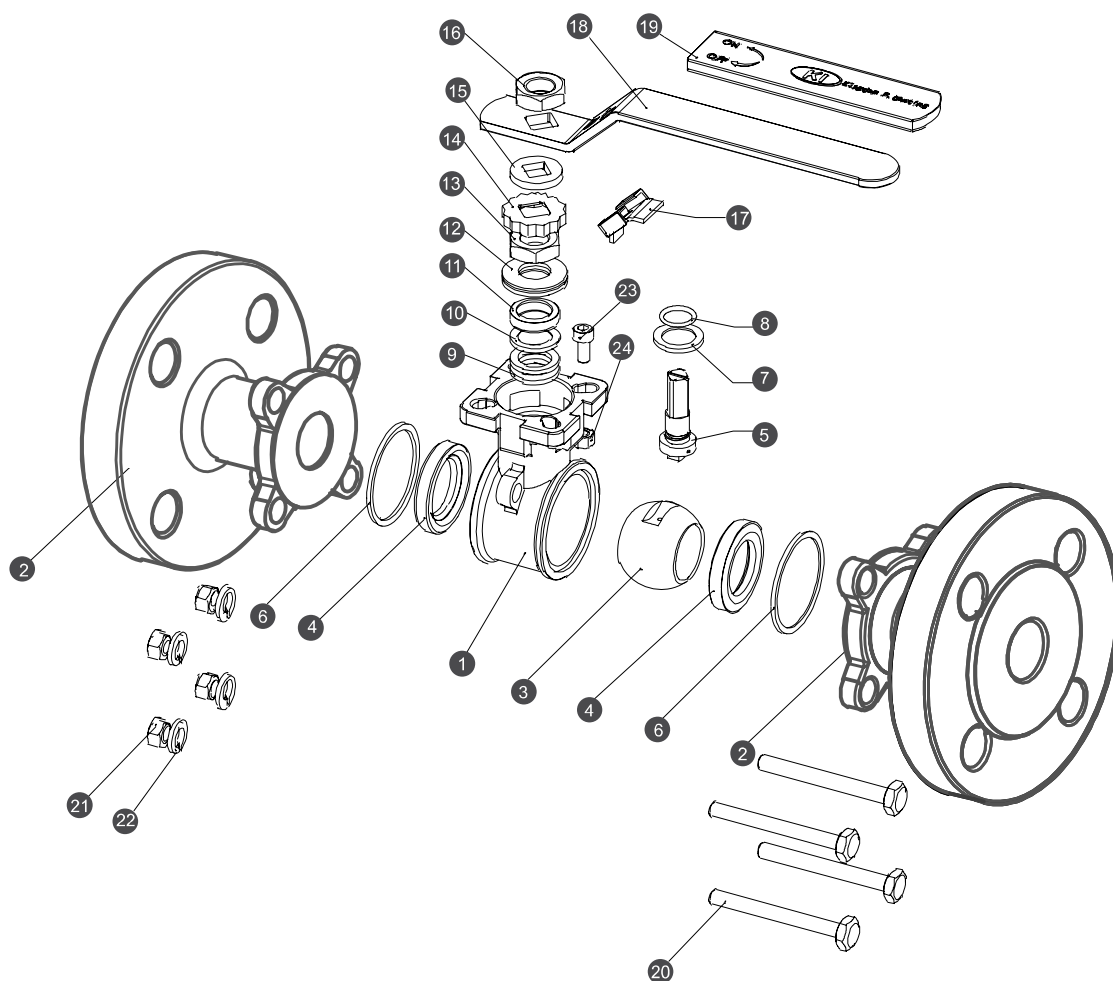
- PED 2014/68/EU
- NACE MR-0175
- TA-Luft/ISO15848-1



ZÁKLADNÉ ROZMERY A HMOTNOSŤ / GENERAL DIMENSIONS AND WEIGHT

Rozmery sú uvedené v mm.
Dimensions are in mm.

DN	d	L	R	D	C	f	T	N	h	H	H1	W	P	M	E1	E2	U1	U2	ISO5211	kg
15	15	130	45	95	65	2	16	4	14	42	72	147	9	9	36	42	6	6	F03~F04	2,16
20	20	150	58	105	75	2	18	4	14	48,5	79	147	9	9	36	50	6	7	F03~F05	3,05
25	25	160	68	115	85	2	18	4	14	58,5	89	177	11	11	42	50	6	7	F04~F05	4,0



KONŠTRUKCIA A KONŠTRUKČNÉ MATERIÁLY / CONSTRUCTION AND MATERIALS

Poz. Pos.	Názov súčasti Component name	Materiál Material
1	Teleso / Body	1.4408
2	Prírubové konce / Flanged ends	1.4408
3	Gula / Ball	CF8M/F316
4	Sedlá / Seats	TFM1600
5	Vreteno / Spindle	316
6	Tesnenie telesa / Body sealing	PTFE
7	Axiálna klzná podložka / Axial sliding washer	PTFE
8	O-kružok / O-ring	FKM
9	Upchávkové tesnenie / Packing	PTFE
10	Vymedzovací krúžok / Spacer ring	304
11	Upchávkové púzdro / Packing case	316
12	Tanierová pružina / Disc spring	301

Poz. Pos.	Názov súčasti Component name	Materiál Material
13	Vretenová matica / Spindle nut	A194-8
14	Poistná podložka / Lock washer	304
15	Podložka páky / Lever washer	304
16	Matica páky / Lever nut	A194-8
17	Uzamykatelné zariadenie / Locking device	304
18	Páka / Hand lever	304
19	Kryt páky / Cover of lever	Vinyl
20	Skrutky / Screws	A2-70
21	Matica / Nuts	A2-70
22	Podložky / Washers	304
23	Skrutka dorazu / Stop screw	A2-70
24	Matica dorazu / Stop nut	A2-70

PRIETOKOVÝ SÚČINITEĽ CV, KV / FLOW COEFFICIENT CV, KV

DN	Cv [US gal.mm-1]	Kv [m ³ .h-1]
15	18	15,57
20	36	31,14
25	48	41,52

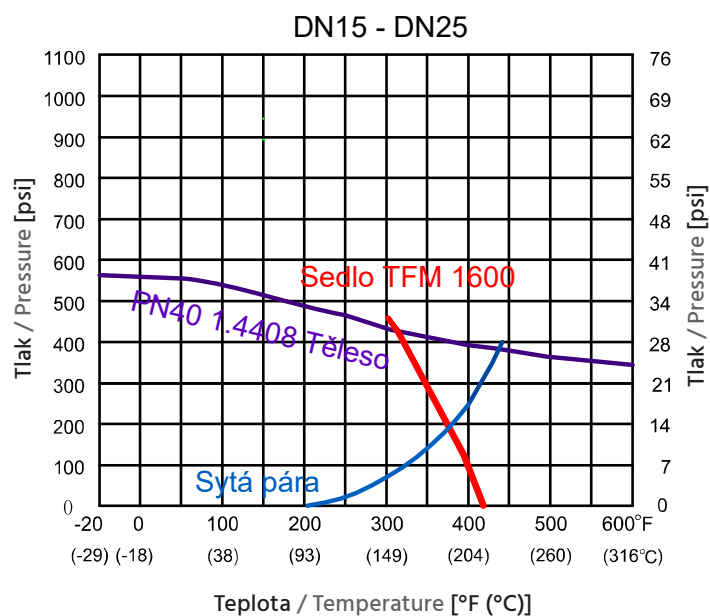
ZÁVISLOSŤ OVLÁDACIEHO KRÚTIACEHO MOMENTU NA ROZDIELE TLAKOV ΔP DEPENDENCE OF TORQUE ON PRESSURE DIFFERENCE ΔP

DN	ΔP_1		ΔP_2		ΔP_3		ΔP_4	
	5 bar	75 psi	10 bar	150 psi	16 bar	300 psi	40 bar	600 psi
	[Nm]	[lb _f -in]	[Nm]	[lb _f -in]	[Nm]	[lb _f -in]	[Nm]	[lb _f -in]
15	5	44	5	5	5	44	5	44
20	6	53	6	6	6	53	6	53
25	10	88	10	10	11	97	11	97

Pre dimenzovanie pohonu je nutné počítať s bezpečnostným faktorom (odporúčaný min. 30 %).

For design of an actuator it is necessary to take into account the safety factor (recommended min. 30%).

TLAKO-TEPLTNÁ ZÁVISLOSŤ / PRESSURE-TEMPERATURE DIAGRAM



Sedlo = Seat

Teleso = Body

Sytá para = Saturated steam

Certifikáty / Certificates

ISO 9001

ISO 14001

OHSAS 18001

PED 2014/68/EU

AD2000-W0

AD2000-HP0

AD2000- A4

DNV

SIL 3

TA-Luft

ISO 15848-1

ATEX 94/9/EC

EN 14432

API 6D

API607 / ISO10497

CRN

CU-TR

CCS

TS

Lloyd's Register

Bureau Veritas





INTERMOS VALVES, s.r.o.

Moskovská 13
811 08 Bratislava

IČO 35898411
DIČ 2021878056
IČ DPH SK2021878056

info@intermosvalves.sk
+421 910 933 338



www.intermosvalves.sk